

平成21年度 事業実績報告書

平成22年 6月
浅麓環境施設組合

rev. 1.2

目次

平成21年度	浅麓環境施設組合	管内人口・世帯数	- 1 -	
平成21年度	浅麓汚泥再生処理センター	処理量		
		・ し尿・浄化槽汚泥	- 2 -	
		・ 生ごみ	- 3 -	
		・ 下水汚泥	- 4 -	
平成21年度	浅麓汚泥再生処理センター	分析値集計	- 5 -	
		・ 放流水		
		・ 悪臭		
		・ 騒音		
平成21年度	浅麓汚泥再生処理センター	資源化の実績		
		・ 堆肥生産・販売実績	- 6 -	
		・ 硫安生産・販売実績	- 7 -	
		・ 発電実績	- 7 -	
		新設浄化槽汚泥投入承諾件数	- 8 -	
		浅麓汚泥再生処理センター	視察・見学者数	- 8 -
資料—1		市町村別処理量集計表（し尿・浄化槽汚泥）	- 9 -	
資料—2		生ごみ処理量集計表	- 10 -	
資料—3		下水道汚泥処理量集計表	- 11 -	
資料—4		浅麓エココンポ生産及び販売量集計表	- 12 -	
資料—5		発電関係集計表	- 13 -	

■ 平成21年度 浅麓環境施設組合 管内人口・世帯数

平成22年3月31日現在

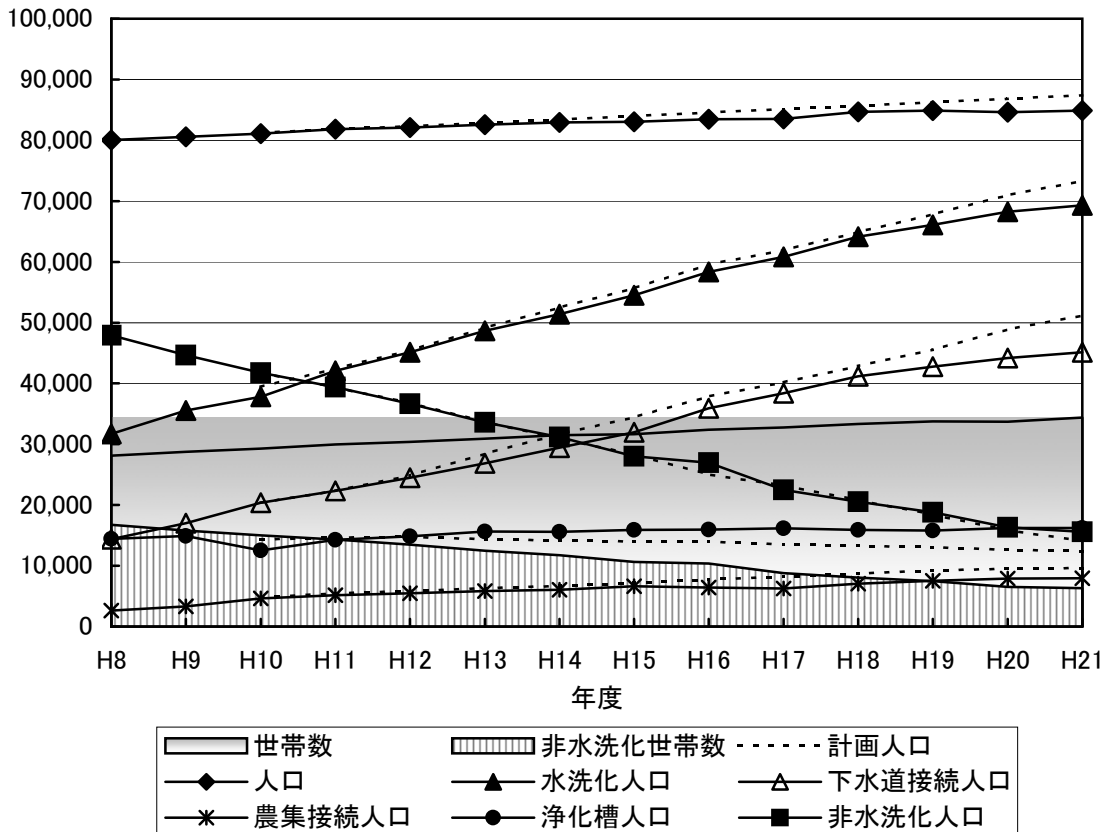
	小諸市	軽井沢町	御代田町	佐久市 浅科地区	合計	単位	H20実績報告		
							合計	増減	増減率
人口	44,768	18,993	14,616	6,517	84,894	人	84,469	425	0.5%
対前年対前年比	-16 0.0%	42 0.2%	408 2.9%	-9 -0.1%					
構成比	52.7	22.4	17.2	7.7	100.0	%			
内 水洗化人口	36,612	14,916	12,705	5,089	69,322	人	68,266	1,056	1.5%
対前年対前年比	204 0.6%	333 2.3%	418 3.4%	101 2.0%					
内 下水道接続人口	22,552	7,765	10,474	4,360	45,151	人	44,161	990	2.2%
対前年対前年比	593 2.7%	106 1.4%	204 2.0%	87 2.0%					
農集接続人口	6,747	663	544	0	7,954	人	7,902	52	0.7%
対前年対前年比	-12 -0.2%	79 13.5%	-15 -2.7%	0 -					
浄化槽人口	7,313	6,488	1,687	729	16,217	人	16,203	14	0.1%
対前年対前年比	-377 -4.9%	148 2.3%	229 15.7%	14 2.0%					
内 合併浄化槽	6,851	5,829	1,655	729	15,064	人	15,026	38	0.3%
対前年対前年比	-360 -5.0%	155 2.7%	229 16.1%	14 2.0%					
単独浄化槽	462	659	32	0	1,153	人	1,177	-24	-2.0%
対前年対前年比	-17 -3.5%	-7 -1.1%	0 0.0%	0 -					
非水洗化人口 (人口-水洗化人口)	8,156	4,077	1,911	1,428	15,572	人	16,203	-631	-3.9%
対前年対前年比	-220 -2.6%	-291 -6.7%	-10 -0.5%	-110 -7.2%					
構成比	52.3	26.2	12.3	9.2	100.0	%			
世帯数	17,646	8,463	5,861	2,393	34,363	世帯	33,704	659	2.0%
対前年対前年比	60 0.3%	77 0.9%	609 11.6%	-87 -3.5%					
世帯当たり平均人口	2.54	2.24	2.49	2.72	2.47	人/世帯	2.51		
非水洗化世帯数 (非水洗化人口÷世帯平均人口)	3,211	1,820	767	525	6,323	(推定) 世帯	6,508		
面積	98.66	156.05	58.78	19.52	333.01	km ²			

※ 人口・世帯数は各市町の統計値

※ 面積は県H21年度版統計値（浅科地区はH16年度版浅科村の面積）

人・世帯

管内人口・世帯数の推移



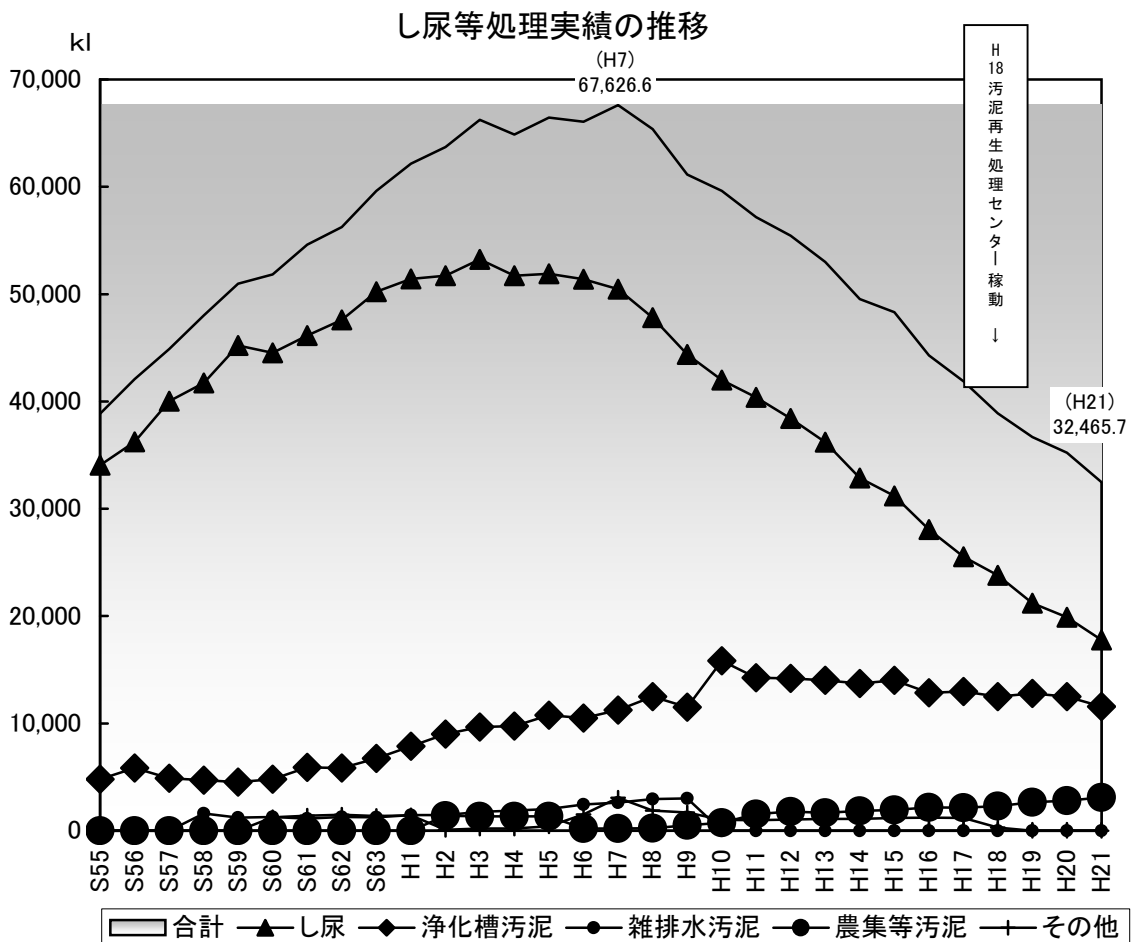
■ 平成21年度 浅麓污泥再生処理センター処理量

○ し尿・浄化槽汚泥 処理量

単位：kl

	小 諸 市	軽 井 沢 町	御 代 田 町	佐 久 市 浅 科 地 区	合 計
し 尿 対前年比 %	11,418.1 -11.1%	3,184.8 -8.7%	2,124.6 -10.6%	1,048.9 -9.8%	17,776.4 -10.6%
浄 化 槽 汚 泥 対前年比 %	3,477.2 -6.2%	6,763.1 -7.6%	949.8 -16.2%	389.1 +13.5%	11,579.2 -7.4%
農 集 等 汚 泥 対前年比 %	2,772.0 +11.1%	154.0 +0.5%	184.1 +11.1%	0.0	3,110.1 +10.5%
計 対前年比 %	17,667.3 -7.2%	10,101.9 -7.9%	3,258.5 -11.4%	1,438.0 -4.5%	32,465.7 -7.7%
受入日平均 kl/日 (272日)	65.0	37.1	12.0	5.3	119.4
日平均 kl/日 (365日)	48.4	27.7	8.9	3.9	88.9
構 成 比 %	54.4	31.1	10.1	4.4	100.0
H 2 1 計 画 処 理 量 kl/日	49.1	25.7	11.5	4.3	91
構 成 比 %	54.2	28.4	12.7	4.7	100

※ 計画処理量は合計値90.6kl/日を切り上げ91kl/日としている。



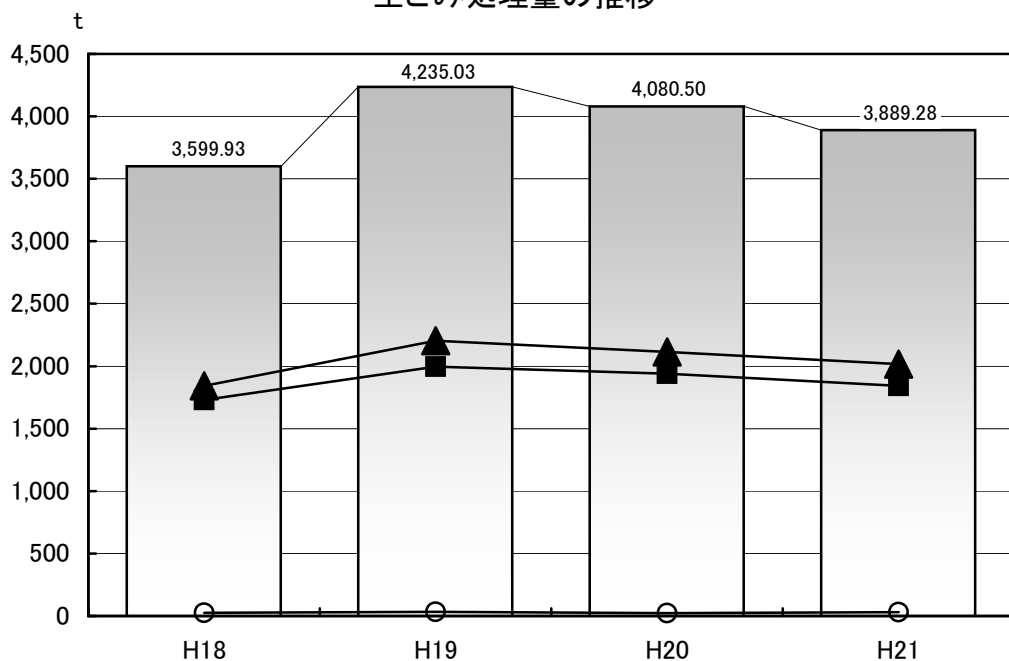
○ 生ごみ 処理量

単位：t

	小 諸 市	軽 井 沢 町	御 代 田 町	佐 久 市 浅 科 地 区	合 計
家 庭 系	1,575.81	—	265.74	—	1,841.55
対前年比 %	-5.5%	—	-2.6%	—	-5.1%
事 業 系	1,032.97	717.55	267.31	—	2,017.83
対前年比 %	-4.8%	-5.7%	-0.8%	—	-4.6%
産 廃 系	29.90	—	—	—	29.90
対前年比 %	+23.5%	—	—	—	+23.5%
計	2,638.68	717.55	533.05	—	3,889.28
対前年比 %	-5.0%	-5.7%	-1.7%	—	-4.7%
受入日平均 t/日 (297日)	8.9	2.4	1.8	—	13.1
対前年比 %	-4.3%	-4.0%	+0.0%	—	-3.7%
日平均 t/日 (365日)	7.2	2.0	1.5	—	10.7
対前年比 %	-5.3%	-4.8%	+0.0%	—	-4.5%
構 成 比 %	67.9	18.4	13.7	0.0	100.0
※ H21計画処理量 t/日	10.0	4.7	2.9	0.1	(19)
構 成 比 %	56.4	26.6	16.4	0.6	(100)

※ 計画処理量の合計は事業系可燃ごみ分別徹底による増加見込み分0.4t/日を含んだ18.1t/日を切り上げ19t/日としている。

生ごみ処理量の推移



※平成18年6月より
処理開始

 生ごみ合計
 ■ 家庭系
 ▲ 事業系
 ○ 産廃系

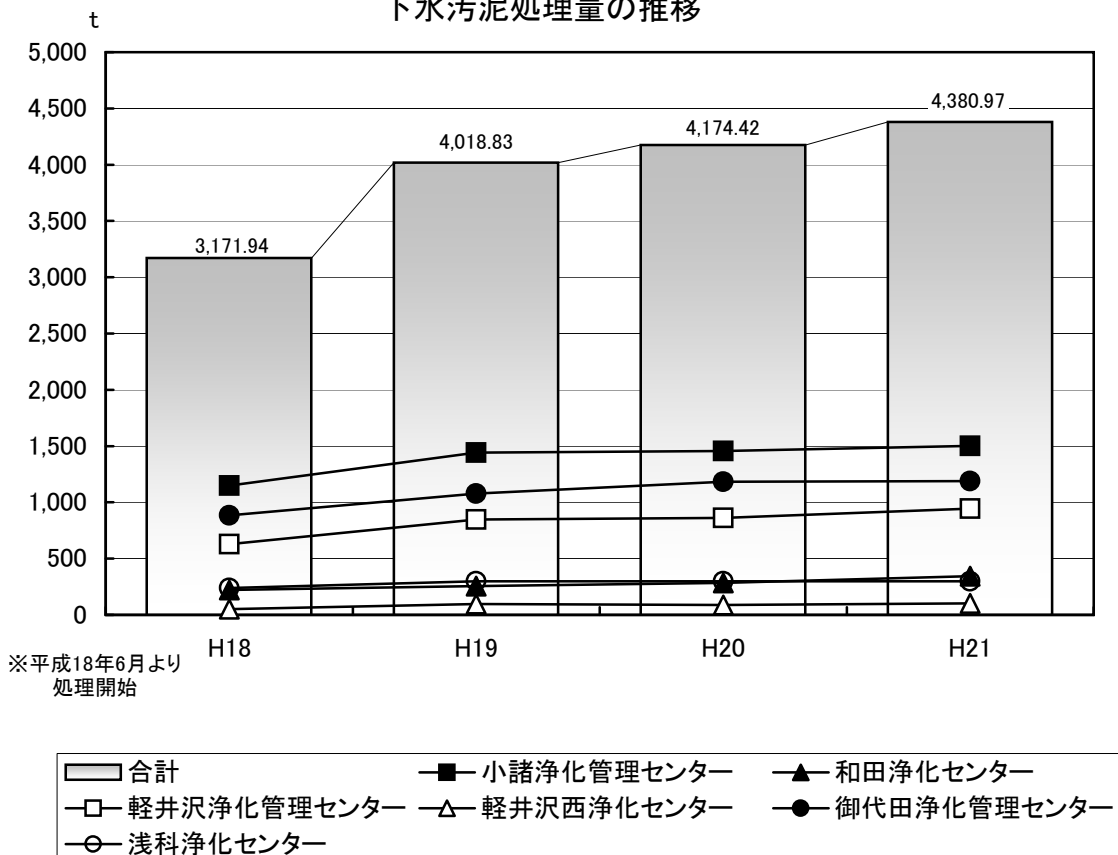
○ 下水汚泥 処理量

単位：t

市 町	小 諸 市			軽 井 沢 町			御 代 田		佐 久 市 浅 科 地 区		合 計
処 理 場 名	小 諸 浄 化 管 理 セ ン タ ー	和 田 浄 化 セ ン タ ー	計	軽 井 沢 浄 化 管 理 セ ン タ ー	軽 井 沢 西 浄 化 セ ン タ ー	計	御 代 田 浄 化 管 理 セ ン タ ー	計	浅 科 浄 化 セ ン タ ー	計	
処 理 量	1,500.39	344.17	1,844.56	944.19	103.44	1,047.63	1,189.66	1,189.66	299.12	299.12	4,380.97
※ 対前年比%	+3.0%	+20.6%	+5.9%	+9.5%	+15.8%	+10.1%	+0.7%	+0.7%	+0.0%	+0.0%	+4.9%
受入日平均 t/日 (245日)	6.1	1.4	7.5	3.9	0.4	4.3	4.9	4.9	1.2	1.2	17.9
対前年比%	+3.4%	+16.7%	+5.6%	+11.4%	+0.0%	+10.3%	+2.1%	+2.1%	+0.0%	+0.0%	+5.3%
日平均 t/日 (365日)	4.1	0.9	5.1	2.6	0.3	2.9	3.3	3.3	0.8	0.8	12.0
対前年比%	+2.5%	+12.5%	+6.3%	+8.3%	+50.0%	+11.5%	+3.1%	+3.1%	+0.0%	+0.0%	+5.3%
構 成 比 %	34.2	7.9	42.1	21.6	2.4	23.9	27.2	27.2	6.8	6.8	100.0
H21 計 画 処 理 量 日 平 均 t/日	10.3	1.3	11.6	6.0	1.3	7.3	4.3	4.3	0.7	0.7	(24)
構 成 比 %	43.1	5.4	48.5	25.1	5.4	30.5	18.0	18.0	2.9	2.9	(100)

※計画処理量は合計値23.9t/日を切り上げ24t/日としている。

下水汚泥処理量の推移



■ 平成21年度 浅麓汚泥再生処理センター 分析値集計

1、放流水質の測定結果

(1) 計量証明事業者による測定結果

測定機関名：東京テクニカルサービス㈱

項目	測定月日				平均	法的規制値	基準値
	1回目	2回目	3回目	4回目			
	平成21年8月11日	平成21年8月17日	平成21年11月17日	平成22年2月17日			
水素イオン濃度指数 (pH)	6.8	6.7	7.0	6.7	6.8	5.8~8.6	5.8~8.6
生物化学的酸素消費量 (BOD5)	1.0	1.6	1.0	1.0	1.2	20 mg/L以下	10 mg/L以下
化学的酸素消費量 (CODmn)	27.0	35.0	30.0	25.0	29.3	—	30 mg/L以下
浮遊物質 (SS)	1.4	1.2	1.0	1.0	1.2	70 mg/L以下	10 mg/L以下
全窒素 (T-N)	6.9	34.0	18.0	17.0	19.0	—	10 mg/L以下
アンモニア、アンモニウム化合物、亜硝酸化合物及び硝酸化合物	1.4	19.0	4.0	11.0	8.9	100 mg/L以下	10 mg/L以下
全りん (T-P)	0.07	0.09	0.05	0.05	0.07	—	1 mg/L以下
色度						—	30 度 以下
大腸菌群数	13	0	0	0	3	3000 個/cm ² 以下	100 個/cm ² 以下

(2) 組合内測定結果

項目	月 (測定数)												平均
	4月	5月	6月	7月	8月	9月	10月	11月	12月	1月	2月	3月	
	5	4	4	5	4	5	4	4	4	4	4	5	52
水素イオン濃度指数 (pH)	6.7	6.5	6.6	6.6	6.5	6.8	6.4	6.3	6.2	6.2	6.3	7.1	6.5
生物化学的酸素消費量 (BOD5)	2.1	3.8	4.8	2.8	0.8	1.4	1.2	1.9	2.9	5.8	2.5	2.0	2.6
化学的酸素消費量 (CODmn)	25.1	24.7	24.5	28.3	26.2	25.4	23.7	26.2	25.9	24.6	26.5	24.8	25.5
浮遊物質 (SS)	0.6	0.9	0.7	0.9	1.1	0.6	1.0	1.2	1.2	0.4	1.2	0.4	0.8
全窒素 (T-N)	6.2	12.5	11.4	27.3	16.0	12.4	22.4	9.8	13.0	25.5	24.5	35.6	18.2
アンモニア、アンモニウム化合物、亜硝酸化合物及び硝酸化合物	3.2	6.3	6.2	12.2	8.7	7.8	10.7	5.9	5.6	20.2	18.8	25.8	11.0
全りん (T-P)	0.01	0.04	0.03	0.05	0.02	0.09	0.02	0.02	0.02	0.02	0.03	0.03	0.03
色度	48	53	48	52	60	58	58	51	46	40	45	28	49
大腸菌群数	0	0	0	0	0	0	0	0	0	0	0	0	0.0

2、敷地境界線における悪臭測定結果

測定年月日：平成21年10月1日

測定機関名：㈱科学技術開発センター

項目	敷地境界線	
	測定値	基準値
アンモニア	0.1	1 ppm以下
メチルメルカプタン	<0.002	0.002 ppm以下
硫化水素	<0.002	0.02 ppm以下
硫化メチル	<0.002	0.01 ppm以下
二硫化メチル	<0.002	0.009 ppm以下
トリメチルアミン	<0.001	0.005 ppm以下
アセトアルデヒド	0.0033	0.05 ppm以下
スチレン	<0.03	0.4 ppm以下
プロピオン酸	<0.0005	0.03 ppm以下
ノルマル酪酸	<0.0005	0.001 ppm以下
ノルマル吉草酸	<0.0005	0.0009 ppm以下
イソ吉草酸	<0.0005	0.001 ppm以下
プロピオンアルデヒド	<0.0005	0.05 ppm以下
ノルマルブチルアルデヒド	0.0005	0.009 ppm以下
イソブチルアルデヒド	<0.0005	0.02 ppm以下
ノルマルパレルアルデヒド	<0.0005	0.009 ppm以下
イソパレルアルデヒド	<0.0005	0.003 ppm以下
イソブタノール	<0.05	0.9 ppm以下
酢酸エチル	0.12	3 ppm以下
メチルイソブチルケトン	<0.05	1 ppm以下
トルエン	<0.03	10 ppm以下
キシレン	<0.08	1 ppm以下

3、敷地境界付近における騒音測定結果

測定年月日：平成22年3月26日

測定機関名：ミヤマ㈱

時間区分	敷地境界線	
	測定値	基準値
朝 (6時~8時)	42	50 dB以下
昼間 (8時~18時)	46	60 dB以下
夕 (18時~22時)	47	50 dB以下
夜間 (22時~6時)	46	50 dB以下

■ 平成21年度 浅麓污泥再生処理センター 資源化の実績

堆肥生産・販売実績

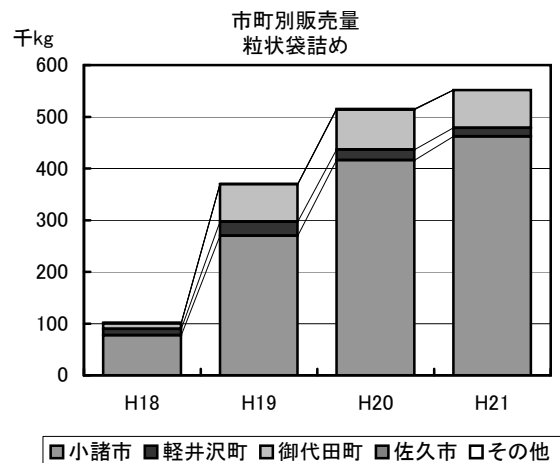
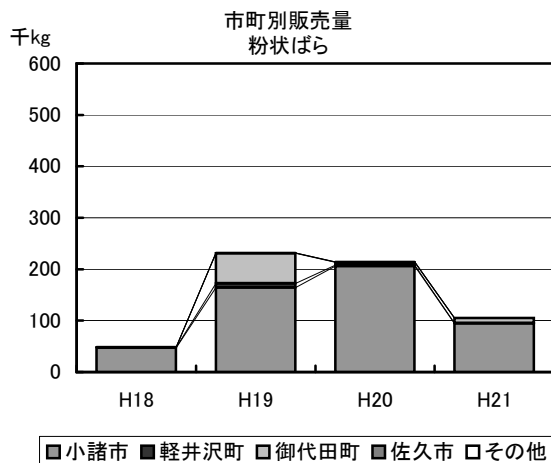
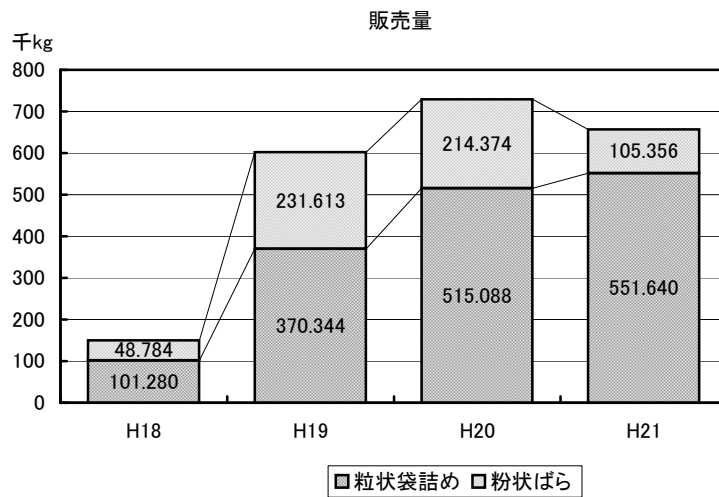
浅麓エココンポ

単位：kg

形状	生産量	販売量					合計
		小諸市	軽井沢町	御代田町	佐久市	その他	
粉状ばら積製品 ※対前年比%	105,356 -50.9%	94,412 -54.2%	872 -33.8%	10,072 +62.1%	0 —	0 —	105,356 -50.9%
粒状袋詰製品 ※対前年比%	548,172 +8.8%	462,108 +11.0%	16,524 -19.5%	72,936 -5.8%	12 -98.2%	60 -72.2%	551,640 +7.1%
計 ※対前年比%	653,528 -9.0%	556,520 -10.6%	17,396 -20.4%	83,008 -0.8%	12 -99.0%	60 -72.2%	656,996 -9.9%

※ 販売価格は無料

※ 「その他」は検査機関に送付したもの。

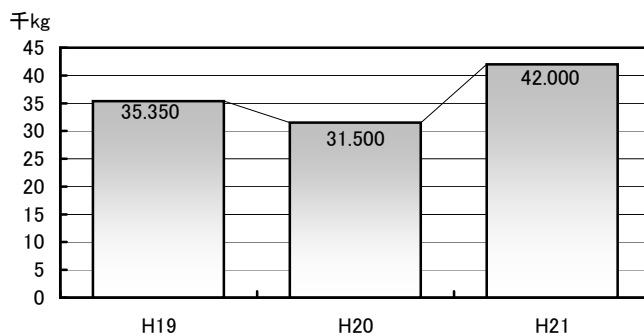


硫安生産・販売実績

20.5硫酸アンモニア

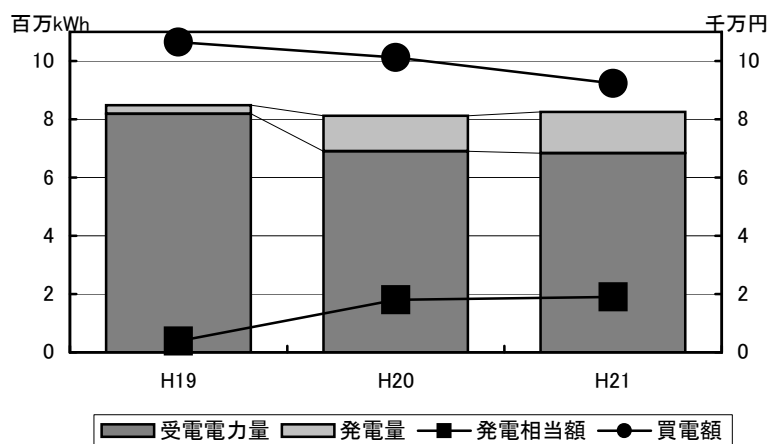
売却量 kg	売却単価 円
42,000	3.0

※ 単価は送料を差し引いた金額



発電実績

項目	数値	備考
発電量	1,416,416 kWh	約1,900万円相当
対使用電力量	17.2%	
運転日数	361日	98.9%(年)
運転時間	4,039 h	46.1%(年)
使用電力量	8,250,591 kWh	
受電電力量	6,834,175 kWh	92,282,268円
受電平均単価	13.51円/kWh	



■ 新設浄化槽汚泥投入承諾件数

(基)

年度	小諸市	軽井沢町	御代田町	佐久市 (浅科地区)	計
1	47	721	59	6	833
2	60	651	81	4	796
3	116	473	71	15	675
4	134	414	57	26	631
5	140	355	111	37	643
6	174	350	108	43	675
7	191	348	99	38	676
8	187	424	127	24	762
9	145	437	103	21	706
10	121	426	93	14	654
11	119	510	89	16	734
12	102	464	110	15	691
13	97	497	90	11	695
14	82	498	65	1	646
15	91	479	61	9	640
16	80	557	28	11	676
17	94	633	20	6	753
18	81	630	20	9	740
19	114	591	16	1	722
20	245	444	20	2	711
21	171	399	11	4	585
計	2,591	10,301	1,439	313	14,644

■ 浅麓汚泥再生処理センター 視察・見学者数

	団体数	人数	備考
平成18年度	12	161	9月から見学受付開始
平成19年度	23	271	
平成20年度	19	406	小学校の社会科見学受付開始
平成21年度	20	473	

平成21年度 浅麓汚泥再生処理センター市町村別処理量集計表

注) 対比は、2008年度(平成20年度)との比較値

単位=kl

市町村名	集計種別名_B	4	5	6	7	8	9	10	11	12	1	2	3	合計	対比 %
合計	計	2,959.4	2,868.5	3,298.7	3,129.1	2,872.0	2,335.8	3,023.4	2,511.1	2,648.8	2,047.9	2,181.5	2,589.5	32,465.7	-7.7
	し尿	1,596.2	1,382.4	1,673.5	1,579.6	1,763.1	1,329.3	1,613.4	1,419.5	1,594.1	1,204.2	1,176.9	1,444.2	17,776.4	-10.6
	浄化槽汚泥	1,122.0	1,226.7	1,362.5	1,250.5	864.1	769.5	1,186.8	886.4	774.4	562.9	705.7	867.7	11,579.2	-7.4
	農集等汚泥	241.2	259.4	262.7	299.0	244.8	237.0	223.2	205.2	280.3	280.8	298.9	277.6	3,110.1	10.5
小諸市	計	1,590.4	1,459.0	1,613.3	1,591.3	1,608.9	1,193.9	1,667.9	1,365.6	1,423.9	1,273.5	1,340.3	1,539.3	17,667.3	-7.2
	し尿	1,028.1	888.1	1,038.6	1,008.5	1,129.3	791.2	1,067.1	919.0	970.6	842.9	759.0	975.7	11,418.1	-11.1
	浄化槽汚泥	321.1	344.1	340.7	356.0	242.0	193.9	384.8	241.4	222.9	182.2	332.9	315.2	3,477.2	-6.2
	農集等汚泥	241.2	226.8	234.0	226.8	237.6	208.8	216.0	205.2	230.4	248.4	248.4	248.4	2,772.0	11.1
軽井沢町	計	985.2	984.3	1,195.1	1,047.6	865.6	820.6	976.2	788.9	788.3	459.9	515.5	674.7	10,101.9	-7.9
	し尿	295.4	241.2	334.2	302.8	333.8	284.9	274.7	237.2	306.1	153.2	190.6	230.7	3,184.8	-8.7
	浄化槽汚泥	689.8	743.1	832.2	730.4	524.6	507.5	694.3	551.7	453.9	306.7	314.1	414.8	6,763.1	-7.6
	農集等汚泥	0.0	0.0	28.7	14.4	7.2	28.2	7.2	0.0	0.0	28.3	10.8	29.2	154.0	0.5
御代田町	計	274.1	275.3	353.9	357.0	290.7	208.3	250.2	228.8	279.8	248.7	253.1	238.6	3,258.5	-11.4
	し尿	190.2	166.0	205.7	173.1	204.8	168.8	187.7	178.9	191.4	154.7	157.2	146.1	2,124.6	-10.6
	浄化槽汚泥	83.9	76.7	148.2	126.1	85.9	39.5	62.5	49.9	66.8	61.6	56.2	92.5	949.8	-16.2
	農集等汚泥	0.0	32.6	0.0	57.8	0.0	0.0	0.0	0.0	21.6	32.4	39.7	0.0	184.1	11.1
佐久市浅科	計	109.7	149.9	136.4	133.2	106.8	113.0	129.1	127.8	156.8	65.8	72.6	136.9	1,438.0	-4.5
	し尿	82.5	87.1	95.0	95.2	95.2	84.4	83.9	84.4	126.0	53.4	70.1	91.7	1,048.9	-9.8
	浄化槽汚泥	27.2	62.8	41.4	38.0	11.6	28.6	45.2	43.4	30.8	12.4	2.5	45.2	389.1	13.5
	農集等汚泥	0.0	0.0	0.0	0.0	0.0	0.0	0.0	0.0	0.0	0.0	0.0	0.0	0.0	0.0

平成21年度 浅麓汚泥再生処理センター 生ごみ処理量集計表

● 市町別集計表

単位: kg

市町	種別	4	5	6	7	8	9	10	11	12	1	2	3	計
小諸市	家庭系	123,210	118,980	137,250	141,420	171,670	136,980	129,840	124,690	134,850	126,830	108,510	121,580	1,575,810
	事業系	87,650	84,170	93,130	92,230	93,000	80,430	87,830	83,930	85,640	78,040	76,390	90,530	1,032,970
	産廃系	1,840	2,380	2,830	2,290	2,650	2,430	2,370	2,000	3,500	2,770	2,210	2,630	29,900
	計	212,700	205,530	233,210	235,940	267,320	219,840	220,040	210,620	223,990	207,640	187,110	214,740	2,638,680
軽井沢町	家庭系	--	--	--	--	--	--	--	--	--	--	--	--	--
	事業系	44,480	65,330	58,390	79,730	115,640	76,290	66,690	53,610	38,890	41,910	33,630	42,960	717,550
	産廃系													
	計	44,480	65,330	58,390	79,730	115,640	76,290	66,690	53,610	38,890	41,910	33,630	42,960	717,550
御代田町	家庭系	21,860	18,320	23,100	23,230	28,470	21,770	22,220	22,550	22,530	22,310	18,780	20,600	265,740
	事業系	21,210	21,740	24,360	25,050	26,840	22,790	22,110	21,550	22,010	18,890	18,920	21,840	267,310
	産廃系													
	計	43,070	40,060	47,460	48,280	55,310	44,560	44,330	44,100	44,540	41,200	37,700	42,440	533,050
合計	家庭系	145,070	137,300	160,350	164,650	200,140	158,750	152,060	147,240	157,380	149,140	127,290	142,180	1,841,550
	事業系	153,340	171,240	175,880	197,010	235,480	179,510	176,630	159,090	146,540	138,840	128,940	155,330	2,017,830
	産廃系	1,840	2,380	2,830	2,290	2,650	2,430	2,370	2,000	3,500	2,770	2,210	2,630	29,900
	計	300,250	310,920	339,060	363,950	438,270	340,690	331,060	308,330	307,420	290,750	258,440	300,140	3,889,280
受入日		25	24	26	27	26	24	26	23	24	23	23	26	297
受入日平均		12,010	12,955	13,041	13,480	16,857	14,195	12,733	13,406	12,809	12,641	11,237	11,544	13,095
日平均		10,008	10,030	11,302	11,740	14,138	11,356	10,679	10,278	9,917	9,379	9,230	9,682	10,656
日数		30	31	30	31	31	30	31	30	31	31	28	31	365

● 種別集計表

単位: kg

種別	市町	4	5	6	7	8	9	10	11	12	1	2	3	計
家庭系	小諸市	123,210	118,980	137,250	141,420	171,670	136,980	129,840	124,690	134,850	126,830	108,510	121,580	1,575,810
	軽井沢町	--	--	--	--	--	--	--	--	--	--	--	--	--
	御代田町	21,860	18,320	23,100	23,230	28,470	21,770	22,220	22,550	22,530	22,310	18,780	20,600	265,740
	計	145,070	137,300	160,350	164,650	200,140	158,750	152,060	147,240	157,380	149,140	127,290	142,180	1,841,550
事業系	小諸市	87,650	84,170	93,130	92,230	93,000	80,430	87,830	83,930	85,640	78,040	76,390	90,530	1,032,970
	軽井沢町	44,480	65,330	58,390	79,730	115,640	76,290	66,690	53,610	38,890	41,910	33,630	42,960	717,550
	御代田町	21,210	21,740	24,360	25,050	26,840	22,790	22,110	21,550	22,010	18,890	18,920	21,840	267,310
	計	153,340	171,240	175,880	197,010	235,480	179,510	176,630	159,090	146,540	138,840	128,940	155,330	2,017,830
産廃系	小諸市	1,840	2,380	2,830	2,290	2,650	2,430	2,370	2,000	3,500	2,770	2,210	2,630	29,900
	軽井沢町													
	御代田町													
	計	1,840	2,380	2,830	2,290	2,650	2,430	2,370	2,000	3,500	2,770	2,210	2,630	29,900
合計	小諸市	212,700	205,530	233,210	235,940	267,320	219,840	220,040	210,620	223,990	207,640	187,110	214,740	2,638,680
	軽井沢町	44,480	65,330	58,390	79,730	115,640	76,290	66,690	53,610	38,890	41,910	33,630	42,960	717,550
	御代田町	43,070	40,060	47,460	48,280	55,310	44,560	44,330	44,100	44,540	41,200	37,700	42,440	533,050
	計	300,250	310,920	339,060	363,950	438,270	340,690	331,060	308,330	307,420	290,750	258,440	300,140	3,889,280
受入日		25	24	26	27	26	24	26	23	24	23	23	26	297
受入日平均		12,010	12,955	13,041	13,480	16,857	14,195	12,733	13,406	12,809	12,641	11,237	11,544	13,095
日平均		10,008	10,030	11,302	11,740	14,138	11,356	10,679	10,278	9,917	9,379	9,230	9,682	10,656
日数		30	31	30	31	31	30	31	30	31	31	28	31	365

平成21年度 浅麓污泥再生処理センター 下水道污泥搬入量集計表

単位:kg

	4	5	6	7	8	9	10	11	12	1	2	3	計
小諸浄化	146,140	106,600	113,520	132,350	117,180	124,240	117,700	107,410	125,210	136,800	129,860	143,380	1,500,390
小諸市	40	30	33	37	33	34	33	30	34	36	35	39	414
和田浄化	46,650	32,450	28,550	25,320	14,500	17,050	32,340	32,440	28,030	31,370	27,840	27,630	344,170
小計	13	9	8	7	4	5	9	9	8	9	8	8	97
軽井沢浄化	192,790	139,050	142,070	157,670	131,680	141,290	150,040	139,850	153,240	168,170	157,700	171,010	1,844,560
軽井沢町	53	39	41	44	37	39	42	39	42	45	43	47	511
軽井沢西浄化	68,880	79,520	95,550	83,290	91,510	81,610	88,560	65,890	76,390	69,210	71,370	72,410	944,190
軽井沢町	18	21	25	22	24	21	23	17	20	18	19	19	247
御代田浄化	19,340	0	1,710	0	0	15,650	15,940	15,710	11,290	0	12,190	11,610	103,440
御代田町	5	0	1	0	0	4	4	4	3	0	3	3	27
佐久市(浅科)	88,220	79,520	97,260	83,290	91,510	97,260	104,500	81,600	87,680	69,210	83,560	84,020	1,047,630
御代田町	23	21	26	22	24	25	27	21	23	18	22	22	274
浅科浄化	107,720	97,610	96,440	98,300	92,300	101,190	96,250	81,760	94,700	100,290	106,320	116,780	1,189,660
浅科(浅科)	28	25	26	26	24	27	26	22	25	27	28	31	315
合計	27,530	27,650	27,760	27,630	22,700	23,370	22,780	21,140	23,430	23,720	23,610	27,800	299,120
受入日	7	7	7	7	6	6	6	6	6	6	6	7	77
受入日平均	416,260	343,830	363,530	366,890	338,190	363,110	373,570	324,350	359,050	361,390	371,190	399,610	4,380,970
日平均	111	92	100	99	91	97	101	88	96	96	99	107	1,177
受入日平均	21	19	22	22	21	20	21	19	20	19	19	22	245
日平均	19,822	18,096	16,524	16,677	16,104	18,156	17,789	17,071	17,953	19,021	19,536	18,164	17,882
比較(H21/H20)	13,875	11,091	12,118	11,835	10,909	12,104	12,051	10,812	11,582	11,658	13,257	12,891	12,003
平成20年度搬入量	30	31	30	31	31	30	31	30	31	31	28	31	365
比較(H21/H20)	391,280	363,740	364,370	367,840	378,840	355,160	326,380	299,140	317,270	342,530	337,470	330,400	4,174,420
	106.4%	94.5%	99.8%	99.7%	89.3%	102.2%	114.5%	108.4%	113.2%	105.5%	110.0%	120.9%	104.9%

(受入日合計)

		コンポストの生産及び販売量集計表													浅麓環境施設組合		
		(期間:2009年4月1日~2010年3月31日)													浅麓汚泥再生処理センター		
名称:浅麓エココンポ 登録番号:生第87542号															単位=kg		
区分	市町名	形状	2009・4	2009・5	2009・6	2009・7	2009・8	2009・9	2009・10	2009・11	2009・12	2010・1	2010・2	2010・3	合計		
生産		バラ	9,684	4,152	3,626	726	11,400	7,308	10,956	30,518	9,732	2,590	10,830	3,834	105,356		
		粒状	33,288	39,264	50,940	63,912	55,968	39,516	41,724	41,304	45,240	53,256	38,868	44,892	548,172		
		計	42,972	43,416	54,566	64,638	67,368	46,824	52,680	71,822	54,972	55,846	49,698	48,726	653,528		
販売	小諸市	バラ	7,950	4,152	3,626	726	11,400	3,134	6,830	30,518	8,822	2,590	10,830	3,834	94,412		
		粒状	32,076	34,992	25,008	42,372	24,528	67,476	38,652	18,564	43,608	32,220	53,580	49,032	462,108		
		計	40,026	39,144	28,634	43,098	35,928	70,610	45,482	49,082	52,430	34,810	64,410	52,866	556,520		
		バラ	862					4,174	4,126		910				10,072		
	御代田町	粒状	7,800	6,888	7,428	4,728	4,080	7,224	6,456	1,980	9,300	4,320	5,232	7,500	72,936		
		計	8,662	6,888	7,428	4,728	4,080	11,398	10,582	1,980	10,210	4,320	5,232	7,500	83,008		
		バラ	872												872		
	軽井沢町	粒状	1,680	2,844	1,860	24		900	1,920	600	2,760	384	1,392	2,160	16,524		
		計	2,552	2,844	1,860	24		900	1,920	600	2,760	384	1,392	2,160	17,396		
	その他	粒状		60											60		
		計		60											60		
	佐久市	粒状							12						12		
		計							12						12		
		バラ	9,684	4,152	3,626	726	11,400	7,308	10,956	30,518	9,732	2,590	10,830	3,834	105,356		
	合計	粒状	41,556	44,784	34,296	47,124	28,608	75,600	47,040	21,144	55,668	36,924	60,204	58,692	551,640		
		計	51,240	48,936	37,922	47,850	40,008	82,908	57,996	51,662	65,400	39,514	71,034	62,526	656,996		

平成21年度 浅麓污泥再生処理センター バイオガス回収・発電関係集計

浅麓環境施設組合
浅麓污泥再生処理センター

月	搬入量		バイオガス発生量				バイオガス消費量				バイオガス		
	生ごみ t/月	下水汚泥 t/月	生ごみ系		下水系 ① m³/月	発生合計 m³/月	日平均 m³/日	発電機 ① m³/月	ガスボイラ ② m³/月	余剰ガス燃焼 ② m³/月	消費合計 m³/月	日平均 m³/日	不明量③ 消費量-発生量 m³/月
			A m³/月	B m³/月									
4	300,250	416,260	46,609	6,059	22,562	75,230	2,508	62,578	9,500	2,670	74,748	2,492	-482
5	310,920	343,830	54,452	7,079	23,313	84,844	2,737	61,736	3,867	7,050	72,653	2,344	-12,191
6	339,060	363,530	44,044	5,726	21,002	70,772	2,359	59,067	3,001	3,960	66,028	2,201	-4,744
7	363,950	366,890	49,620	6,451	21,431	77,502	2,500	75,360	451	1,830	77,641	2,505	139
8	438,270	338,190	57,310	7,450	19,703	84,463	2,725	81,790	0	1,020	82,810	2,671	-1,653
9	340,690	363,110	52,409	6,813	21,728	80,950	2,698	72,992	2,025	3,360	78,377	2,613	-2,573
10	331,060	373,570	49,301	6,409	17,392	73,102	2,358	67,295	4,950	1,410	73,655	2,376	553
11	308,330	324,350	43,659	5,676	14,627	63,962	2,132	59,098	6,138	1,170	66,406	2,214	2,444
12	307,420	359,050	47,147	6,129	19,075	72,351	2,334	67,920	8,157	3,660	79,737	2,572	7,386
1	290,750	361,390	41,302	5,369	18,920	65,591	2,116	65,951	9,359	2,684	77,994	2,516	12,403
2	258,440	371,190	40,767	5,300	19,099	65,166	2,327	58,902	12,171	6,990	78,063	2,788	12,897
3	300,140	399,610	38,963	5,065	19,205	63,233	2,040	58,935	10,343	6,479	75,757	2,444	12,524
合計	3,889,280	4,380,970	565,583	73,526	238,057	877,166		791,624	69,962	42,283	903,869		26,703
平均	10.7	12.0	1,550	201	652	2,403		2,169	192	116	2,476		73
単位	t/日	t/日	m³/日	m³/日	m³/日	m³/日		m³/日	m³/日	m³/日	m³/日		m³/日
単位			145.4 m³/t	126.5 A-B m³/t	54.3 m³/t	106.1 m³/t		87.5 %	7.8 %	4.7 %	100.0 %		

原料1t当たり

消費先割合

①: ガス積算計の読み取り値

②: 消費量カテゴリー値 × 運転時間

③: 計算値とガス積算計との差異

B: Aに含まれる水処理設備余剰汚泥寄与分の理論バイオガス量

月	受電・発電関係										回収				
	発電量 kWh/月	受電量 kWh/月	発電比率 発電量/使用量 %	運転時間 h/月	発電日数 日/月	日数 日/月	稼働率		発電量 月平均 kWh/h	発電		熱回収重油換算			
							時間 %	日数 %		買電単価 円/kWh	回収額 円	471/10(運転1h) 重油単価 円/l	回収額 円		
4	118,471	576,862	17.0	304	30	30	42.2	100.0	390	15.46	1,831,562	12,878	43.05	554,398	
5	113,650	557,618	16.9	316	30	31	42.5	96.8	360	14.49	1,646,789	13,442	46.725	628,077	
6	105,906	593,611	15.1	300	30	30	41.7	100.0	353	13.91	1,473,152	12,690	46.725	592,940	
7	134,494	566,902	19.2	407	31	31	54.7	100.0	330	14.17	1,905,780	17,672	52.92	935,202	
8	145,684	569,094	20.4	427	31	31	57.4	100.0	341	13.85	2,017,723	18,612	55.545	1,033,804	
9	131,806	537,473	19.7	391	30	30	54.3	100.0	337	13.54	1,784,653	16,967	60.48	1,026,164	
10	122,214	558,047	18.0	346	31	31	46.5	100.0	353	12.69	1,550,896	14,805	55.125	816,126	
11	108,892	551,169	16.5	309	30	30	42.9	100.0	352	12.72	1,385,106	13,113	55.125	722,854	
12	121,870	600,398	16.9	335	31	31	45.0	100.0	364	12.51	1,524,594	14,288	55.125	787,626	
1	113,153	568,101	16.6	320	31	31	43.0	100.0	354	12.78	1,446,095	13,583	57.75	784,418	
2	99,318	528,276	15.8	288	27	28	42.9	96.4	345	13.22	1,312,984	12,267	62.895	771,533	
3	100,958	626,624	13.9	296	29	31	39.8	93.5	341	12.78	1,290,243	12,549	62.895	789,269	
合計	1,416,416	6,834,175		4,039	361	365			350.7		19,169,577	172,866		9,442,411	
平均 単位	3,881 kWh/日	18,724 kWh/日	17.2 %	11.1 h/日			46.1 %	98.9 %		13.51 円/kWh			54.53 円/l		28,611,988 円
金額合計															

単位量あたりの発電量	
ガス1m当たり	1.789 kWh/m ³
発電1時間当たり	350.7 kWh
原料1t当たり	189.8 kWh/t
生ごみ1t当たり換算	260.1 kWh/t
下水汚泥1t当たり換算	97.1 kWh/t