

平成22年度 事業実績報告書

平成23年 6月
浅麓環境施設組合

Rev. 4

目次

平成22年度	浅麓環境施設組合	管内人口・世帯数	- 1 -	
平成22年度	浅麓污泥再生処理センター	処理量		
		・ 1. し尿・浄化槽污泥	- 2 -	
		・ 2. 生ごみ	- 3 -	
		・ 3. 下水污泥	- 4 -	
平成22年度	浅麓污泥再生処理センター	分析値集計		
		・ 1. 放流水質の測定結果	- 5 -	
		・ 2. 敷地境界における悪臭測定結果	- 5 -	
		・ 3. 敷地境界付近における騒音測定結果	- 6 -	
		・ 4. 污泥発酵肥料測定結果	- 6 -	
		・ 5. 硫酸アンモニア測定結果	- 6 -	
平成22年度	浅麓污泥再生処理センター	資源化の実績		
		・ 1. 堆肥生産・販売実績	- 7 -	
		・ 2. 硫安生産・販売実績	- 8 -	
		・ 3. 発電実績	- 8 -	
平成22年度	場外処分	排出量	- 9 -	
		新設浄化槽污泥投入承諾件数	- 9 -	
		浅麓污泥再生処理センター	視察・見学者数	- 9 -
資料—1	市町村別処理量集計表	(し尿・浄化槽污泥)	-10-	
資料—2	生ごみ処理量集計表		-11-	
資料—3	下水道污泥処理量集計表		-12-	
資料—4	浅麓エココンポ生産及び販売量集計表		-13-	
資料—5	発電関係集計表		-14-	

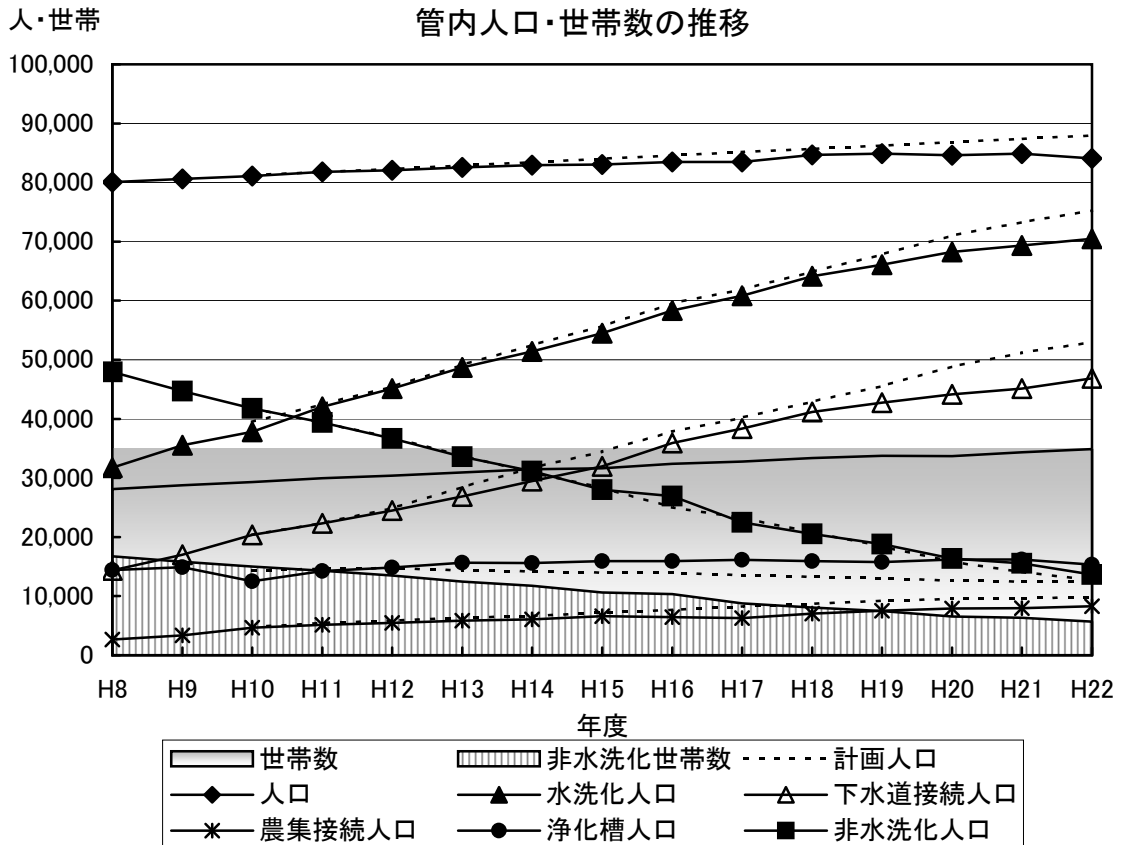
■ 平成22年度 浅麓環境施設組合 管内人口・世帯数

平成23年3月31日現在

	小諸市	軽井沢町	御代田町	佐久市 浅科地区	合計	単位	H 2 1 実績報告		
							合計	増減	増減率
人口	43,580	19,213	14,748	6,537	84,078	人	84,894	-816	-1.0%
対前年 対前年比	-1188 -2.7%	220 1.2%	132 0.9%	20 0.3%					
構成比	51.8	22.9	17.5	7.8	100.0	%			
内 水洗化人口	37,014	15,270	13,045	5,124	70,453	人	69,322	1,131	1.6%
対前年 対前年比	402 1.1%	354 2.4%	340 2.7%	35 0.7%					
内 下水道接続人口	23,698	7,916	10,840	4,393	46,847	人	45,151	1,696	3.8%
対前年 対前年比	1146 5.1%	151 1.9%	366 3.5%	33 0.8%					
農集接続人口	7,041	677	568	0	8,286	人	7,954	332	4.2%
対前年 対前年比	282 4.2%	93 15.9%	9 1.6%	0 -					
浄化槽人口	6,275	6,677	1,637	731	15,320	人	16,217	-897	-5.5%
対前年 対前年比	-1038 -14.2%	189 2.9%	-50 -3.0%	2 0.3%					
内 合併浄化槽	5,825	6,025	1,609	731	14,190	人	15,064	-874	-5.8%
対前年 対前年比	-1026 -15.0%	196 3.4%	-46 -2.8%	2 0.3%					
単独浄化槽	450	652	28	0	1,130	人	1,153	-23	-2.0%
対前年 対前年比	-12 -2.6%	-7 -1.1%	-4 -12.5%	0 -					
非水洗化人口 (人口-水洗化人口)	6,566	3,943	1,703	1,413	13,625	人	15,572	-1,947	-12.5%
対前年 対前年比	-1590 -19.5%	-134 -3.3%	-208 -10.9%	-15 -1.1%					
構成比	48.2	28.9	12.5	10.4	100.0	%			
世帯数	17,777	8,639	6,000	2,469	34,885	世帯	34,363	522	1.5%
対前年 対前年比	131 0.7%	176 2.1%	139 2.4%	76 3.2%					
世帯当たり平均人口	2.45	2.22	2.46	2.65	2.41	人/世帯	2.47		
非水洗化世帯数 (非水洗化人口÷世帯平均人口)	2,680	1,776	692	533	5,681	(推定)世帯	6,508		
面積	98.66	156.05	58.78	19.52	333.01	km ²			

※ 人口・世帯数は各市町の統計値

※ 面積は県H 2 1年度版統計値（浅科地区はH 1 6年度版浅科村の面積）



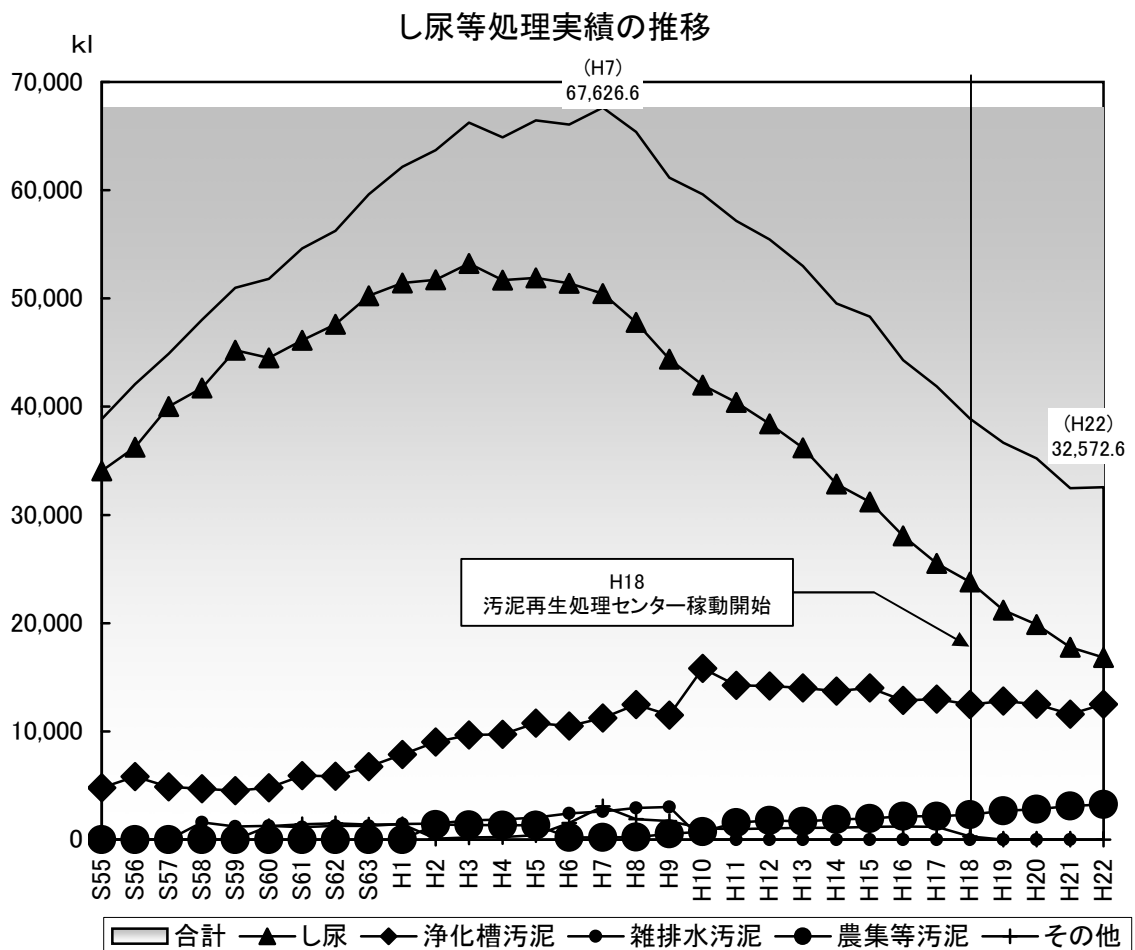
■ 平成22年度 浅麓污泥再生処理センター処理量

1. し尿・浄化槽污泥 処理量

単位：kl

	小諸市	軽井沢町	御代田町	佐久市 浅科地区	合計
し尿 対前年比 %	10,626.7 -6.9%	3,116.8 -2.1%	2,058.6 -3.1%	1,013.8 -3.3%	16,815.9 -5.4%
浄化槽污泥 対前年比 %	4,286.4 +23.2%	6,922.7 +2.3%	952.9 +0.3%	338.5 -13.0%	12,500.5 +7.9%
農集等污泥 対前年比 %	2,912.4 +5.0%	151.2 -1.8%	192.6 +4.6%	0.0	3,256.2 +4.6%
計 対前年比 %	17,825.5 +0.8%	10,190.7 +0.8%	3,204.1 -1.6%	1,352.3 -5.9%	32,572.6 +0.3%
受入日平均 kl/日 (270日)	66.0	37.7	11.9	5.0	120.6
日平均 kl/日 (365日)	48.8	27.9	8.8	3.7	89.2
構成比 %	54.6	31.3	9.9	4.2	100.0
H22計画処理量 kl/日	45.8	24.5	11.8	4.1	87
構成比 %	53.1	28.4	13.7	4.8	100

※ 計画処理量は合計値86.2kl/日を切り上げ87kl/日としている。



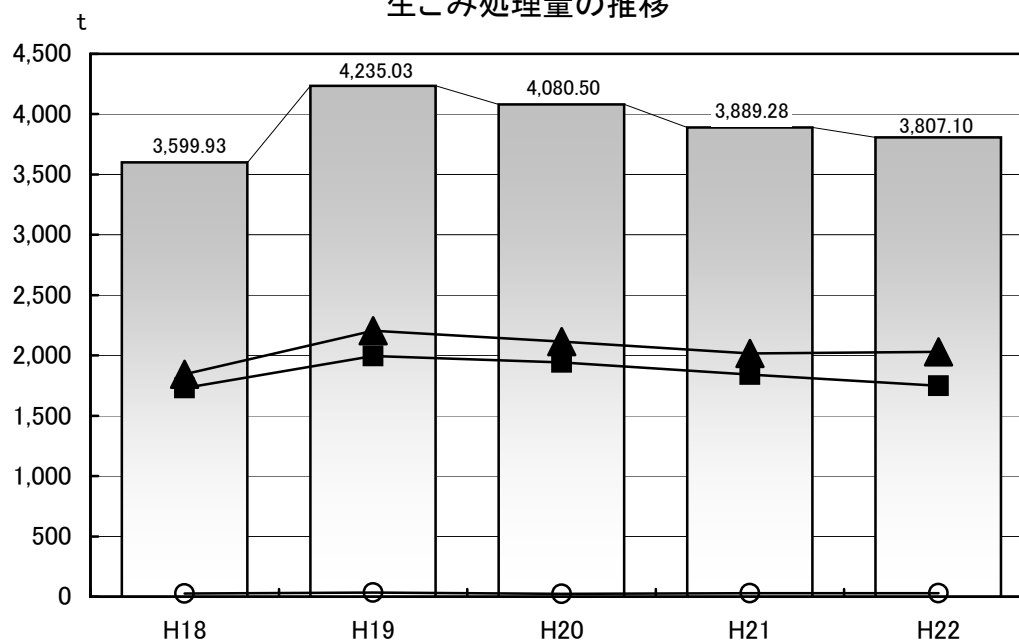
2. 生ごみ 処理量

単位：t

	小 諸 市	軽 井 沢 町	御 代 田 町	佐 久 市 浅 科 地 区	合 計
家 庭 系	1,494.29	—	252.98	—	1,747.27
対前年比 %	-5.2%	—	-4.8%	—	-5.1%
事 業 系	1,076.17	679.31	274.55	—	2,030.03
対前年比 %	+4.2%	-5.3%	+2.7%	—	+0.6%
産 廃 系	29.80	—	—	—	29.80
対前年比 %	-0.3%	—	—	—	-0.3%
計	2,600.26	679.31	527.53	—	3,807.10
対前年比 %	-1.5%	-5.3%	-1.0%	—	-2.1%
受入日平均 t/日 (301日)	8.5	2.3	1.8	—	12.6
対前年比 %	-4.5%	-4.2%	+0.0%	—	-3.8%
日平均 t/日 (365日)	7.1	1.9	1.4	—	10.4
対前年比 %	-1.4%	-5.0%	-6.7%	—	-2.8%
構 成 比 %	68.3	17.8	13.9	0.0	100.0
※ H22計画処理量 t/日	10.0	4.8	3.0	0.1	(19)
構 成 比 %	55.8	26.8	16.8	0.6	(100)

※ 計画処理量の合計は事業系可燃ごみ分別徹底による増加見込み分0.5t/日を含んだ
※ 18.4t/日を切り上げ19t/日としている。

生ごみ処理量の推移



※平成18年6月より
処理開始

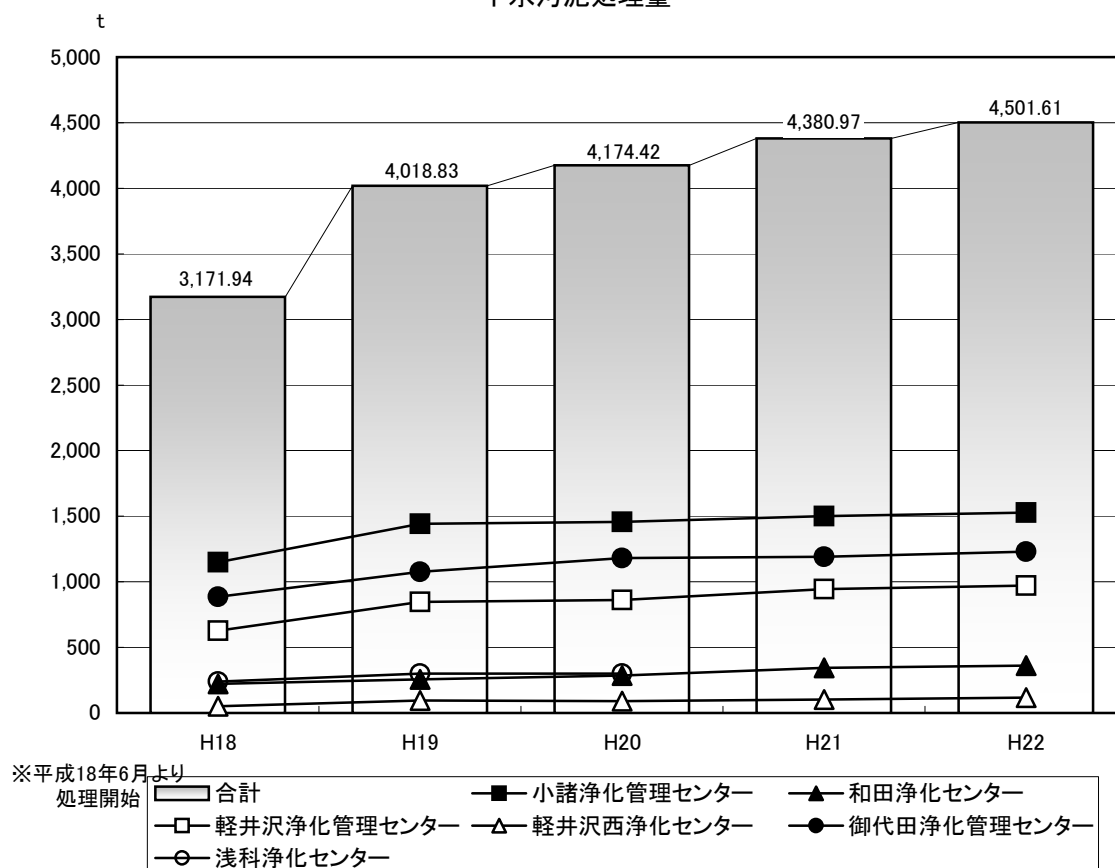
生ごみ合計
 家庭系
 事業系
 産廃系

3. 下水汚泥 処理量

単位：t

市 町	小 諸 市			軽 井 沢 町			御 代 田		佐 久 市 区 浅 科 地 区		合 計
	小 諸 浄化管理 センター	和 田 浄化 センター	計	軽 井 沢 浄化管理 センター	軽 井 沢 西 浄 化 センター	計	御 代 田 浄化管理 センター	計	浅 科 浄化 センター	計	
処 理 量	1,526.59	362.19	1,888.78	970.70	116.06	1,086.76	1,230.04	1,230.04	296.03	296.03	4,501.61
※ 対前年比%	+1.7%	+5.2%	+2.4%	+2.8%	+12.2%	+3.7%	+3.4%	+3.4%	-1.0%	-1.0%	+2.8%
受入日平均 t/日 (245日)	6.2	1.5	7.7	4.0	0.5	4.4	5.0	5.0	1.2	1.2	18.4
対前年比%	+1.6%	+7.1%	+2.7%	+2.6%	+25.0%	+2.3%	+2.0%	+2.0%	+0.0%	+0.0%	+2.8%
日平均 t/日 (365日)	4.2	1.0	5.2	2.7	0.3	3.0	3.4	3.4	0.8	0.8	12.3
対前年比%	+2.4%	+11.1%	+2.0%	+3.8%	+0.0%	+3.4%	+3.0%	+3.0%	+0.0%	+0.0%	+2.5%
構 成 比 %	33.9	8.0	42.0	21.6	2.6	24.1	27.3	27.3	6.6	6.6	100.0
H22 計画 処理量 日 平 均 t/日	10.9	1.5	12.4	6.5	1.4	7.9	4.4	4.4	0.7	0.7	(26)
構 成 比 %	42.9	5.9	48.8	25.6	5.5	31.1	17.3	17.3	2.8	2.8	(100)

下水汚泥処理量



■ 平成22年度 浅麓汚泥再生処理センター 分析値集計

1. 放流水質の測定結果

(1) 計量証明事業者による測定結果

測定機関名： 環境未来㈱

項目	測定月日				平均 対前年比%	法的規制値	自主基準値
	1回目 平成22年6月15日	2回目 平成22年8月26日	3回目 平成22年11月25日	4回目 平成23年2月1日			
水素イオン濃度指数 (pH)	7.1	7.0	6.8	6.8	6.9 1.5	5.8~8.6	5.8~8.6
生物学的酸素消費量 (BOD5)	<0.5	0.9	1.5	<0.5	0.9 -25.0	20 mg/L以下	10 mg/L以下
化学的酸素消費量 (CODmn)	22	24	13	19	20 -31.7	—	30 mg/L以下
浮遊物質 (SS)	<1	<1	<1	<1	1.0 -16.7	70 mg/L以下	10 mg/L以下
全窒素 (T-N)	9.2	8.7	14	6.9	9.7 -48.9	—	10 mg/L以下
アンモニア、アンモニウム化合物、亜硝酸化合物及び硝酸化合物	3.7	2.8	8.0	1.8	4.1 -53.9	100 mg/L以下	10 mg/L以下
全りん (T-P)	0.06	0.08	0.07	<0.05	0.07 0.0	—	1 mg/L以下
色度						—	30 度 以下
大腸菌群数	0	0	0	0	0 —	3000 個/cm ³ 以下	100 個/cm ³ 以下

(2) 組合内測定結果

項目	月 (測定数)													平均 対前年比%
	4月 4	5月 4	6月 5	7月 4	8月 5	9月 4	10月 4	11月 5	12月 4	1月 4	2月 4	3月 5	52	
水素イオン濃度指数 (pH)	7.1	7.0	7.0	7.2	7.3	7.5	7.3	6.9	6.9	7.1	7.2	7.1	7.1 9.2	
生物学的酸素消費量 (BOD5)	4.1	2.0	3.7	4.6	4.4	2.8	3.5	1.7	1.6	4.0	1.1	1.6	2.9 11.5	
化学的酸素消費量 (CODmn)	30.3	26.0	25.0	27.8	23.9	23.6	26.1	18.9	22.6	24.5	19.8	20.7	24.1 -5.5	
浮遊物質 (SS)	1.1	0.6	0.7	0.5	0.6	0.5	0.4	0.1	0.2	0.7	0.5	0.3	0.5 -37.5	
全窒素 (T-N)	15.0	9.6	9.5	11.8	13.8	9.9	9.8	10.0	8.7	8.4	7.6	8.3	10.2 -44.0	
アンモニア、アンモニウム化合物、亜硝酸化合物及び硝酸化合物	7.8	3.9	3.7	3.9	7.6	4.9	3.1	4.5	2.8	2.5	2.4	2.0	4.1 -62.7	
全りん (T-P)	0.1	0.1	0.1	0.0	0.1	0.1	0.1	0.0	0.0	0.0	0.0	0.1	0.1 66.7	
色度	46.3	37.5	42.0	30.0	27.0	25.0	22.5	13.0	16.3	16.3	15.0	15.0	25.0 -49.0	
大腸菌群数	0.0	0.3	0.0	0.0	0.0	0.0	0.0	0.0	0.0	1.3	0.0	0.0	0.1 —	

2. 敷地境界線における悪臭測定結果

測定年月日： 平成22年10月4日

測定機関名： ㈱科学技術開発センター

項目	敷地境界線	
	測定値	基準値
アンモニア	0.6	1 ppm以下
メチルメルカプタン	<0.002	0.002 ppm以下
硫化水素	<0.002	0.02 ppm以下
硫化メチル	<0.002	0.01 ppm以下
二硫化メチル	<0.002	0.009 ppm以下
トリメチルアミン	<0.001	0.005 ppm以下
アセトアルデヒド	<0.0005	0.05 ppm以下
スチレン	<0.03	0.4 ppm以下
プロピオン酸	<0.0005	0.03 ppm以下
ノルマル酪酸	<0.0005	0.001 ppm以下
ノルマル吉草酸	<0.0005	0.0009 ppm以下
イソ吉草酸	<0.0005	0.001 ppm以下
プロピオンアルデヒド	<0.0005	0.05 ppm以下
ノルマルブチルアルデヒド	0.0005	0.009 ppm以下
イソブチルアルデヒド	<0.0005	0.02 ppm以下
ノルマルパレルアルデヒド	<0.0005	0.009 ppm以下
イソパレルアルデヒド	<0.0005	0.003 ppm以下
イソブタノール	<0.05	0.9 ppm以下
酢酸エチル	<0.05	3 ppm以下
メチルイソブチルケトン	<0.05	1 ppm以下
トルエン	<0.03	10 ppm以下
キシレン	<0.08	1 ppm以下

3. 敷地境界付近における騒音測定結果

測定年月日：平成23年9月29日

測定機関名：長野県労働基準協会連合会

時間区分	敷地境界線	
	測定値	基準値
朝 (6時～8時)	46	50 dB以下
昼間 (8時～18時)	47	60 dB以下
夕 (18時～22時)	46	50 dB以下
夜間 (22時～6時)	48	50 dB以下

4. 汚泥発酵肥料 測定結果

製品名：浅麓エココンポ

計量証明事業所名：環境未来株	汚泥発酵肥料								法基準	
	粉末		粉末		粉末		粉末		規制基準	表示基準
	平成22年7月13日実施分	平成22年8月26日実施分	平成22年11月25日実施分	平成23年1月27日実施分						
コード	測定値	コード	測定値	コード	測定値	コード	測定値			
水分 %-現物	700	16.0	700	24.0	700	24.0	700	23.0	—	—
窒素全量 %-現物	701	3.7	701	3.6	701	3.3	701	3.7	—	—
りん酸全量 %-現物	702	5.1	702	4.7	702	4.5	702	4.3	—	—
加里全量 %-現物	703	0.4	703	0.4	703	0.3	703	0.3	—	—
銅全量 mg/kg-現物	704	330	704	340	704	300	704	320	—	300
亜鉛全量 mg/kg-現物	705	540	705	540	705	470	705	480	—	900
石灰全量 g/kg-現物	706	42	706	47	706	50	706	45	—	150
炭素窒素比	707	8.3	707	7.5	707	9.4	707	7.9	—	—
ひ素 %-乾物	708	0.00094	708	0.00096	708	0.00084	708	0.00090	0.005	—
カドミウム %-乾物	709	0.00012	709	0.00012	709	0.00015	709	0.00012	0.0005	—
全水銀 %-乾物	710	0.000018	710	0.000140	710	0.000025	710	0.000037	0.0002	—
ニッケル %-乾物	711	0.0036	711	0.0040	711	0.0023	711	0.0028	0.03	—
クロム %-乾物	712	0.0027	712	0.0025	712	0.0029	712	0.0039	0.05	—
鉛 %-乾物	713	0.0014	713	0.0016	713	0.00150	713	0.0014	0.01	—
植害試験	715	異常なし	715	異常なし	715	異常なし	715	異常なし	異常なし	—

5. 硫酸アンモニア 測定結果

製品名：20.5硫酸アンモニア

計量証明事業所名：環境未来株	硫酸アンモニア								法基準	
	平成22年6月15日実施分		平成22年8月27日実施分		平成22年11月25日実施分		平成23年2月1日実施分		規制基準	
	コード	測定値	コード	測定値	コード	測定値	コード	測定値		
環境未来株	(財)日本肥糧検定協会	環境未来株	環境未来株							
水分 %-現物	732	0.1	732	0.2	732	0.1	732	0.1	—	
アンモニア性窒素 %-現物	733	21.8	733	21.0	733	21.2	733	21.0	20.5以上	
硫青酸化物* %	734	0.0014	734	0.0024	734	0.0024	734	0.0014	0.01	
ひ素* %	735	<0.000002	735	<0.000005	735	<0.000002	735	<0.000002	0.004	
スルファミン酸* %	736	<0.001	736	<0.002	736	<0.001	736	<0.001	0.01	
ひ素 %-乾物	737	<0.000005	737	<0.0001	737		737		0.005	
カドミウム %-乾物	738	<0.000005	738	<0.0001	738		738		0.0005	
全水銀 %-乾物	739	<0.0000005	739	0.000002	739		739		0.0002	
ニッケル %-乾物	740	0.00011	740	0.0003	740		740		0.03	
クロム %-乾物	741	0.0076	741	0.0035	741		741		0.05	
鉛 %-乾物	742	0.000073	742	0.0005	742		742		0.01	
植害試験	743	異常なし	743	異常なし	743		743		異常なし	

* はアンモニア性窒素の含有量1%あたりの値

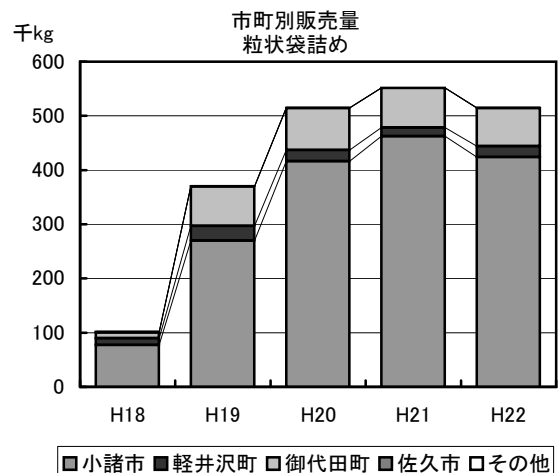
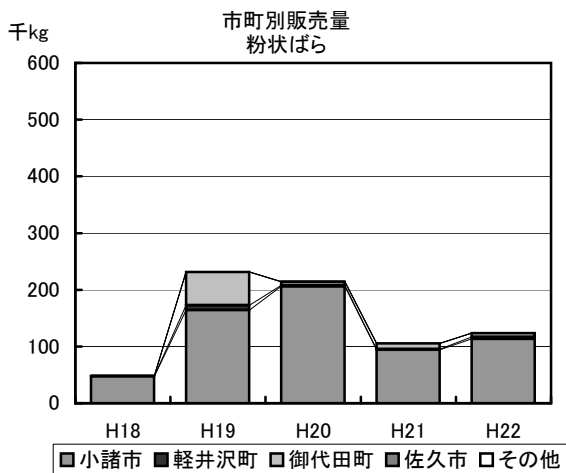
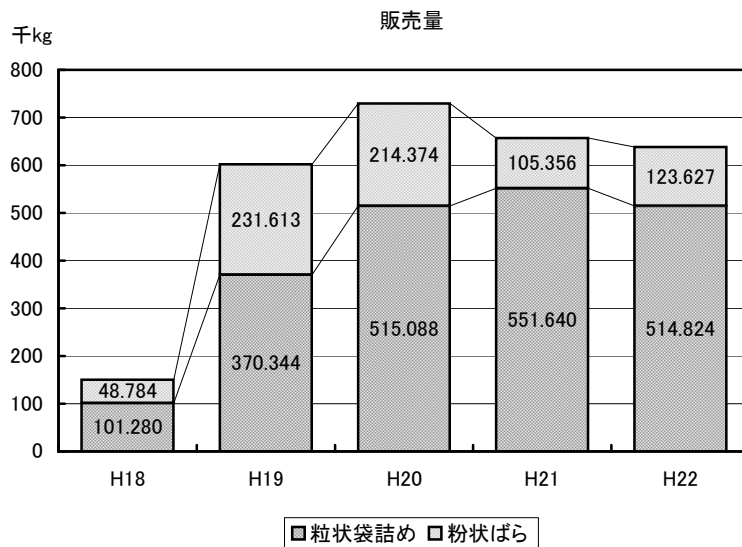
■ 平成22年度 浅麓污泥再生処理センター 資源化の実績

1. 堆肥生産・販売実績

浅麓エココンポ

単位：kg

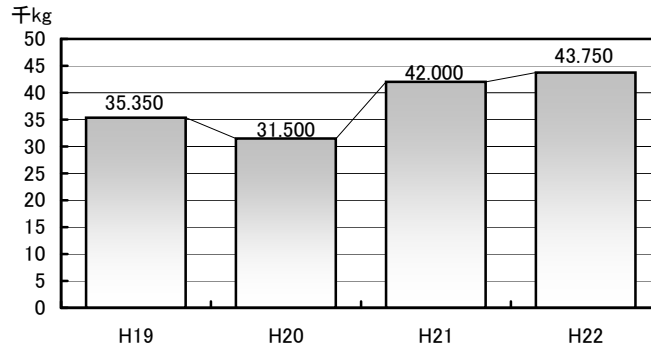
形状	生産量	販売量					合計
		小諸市	軽井沢町	御代田町	佐久市	その他	
粉状ばら積製品 ※対前年比%	123,627 +17.3%	113,421 +20.1%	3,354 +284.6%	6,852 -32.0%	0 —	0 —	123,627 +17.3%
粒状袋詰製品 ※対前年比%	523,824 -4.4%	424,104 -8.2%	20,124 +21.8%	70,380 -3.5%	192 +1500.0%	24 -60.0%	514,824 -6.7%
計 ※対前年比%	647,451 -0.9%	537,525 -3.4%	23,478 +35.0%	77,232 -7.0%	192 +1500.0%	24 -60.0%	638,451 -2.8%



2. 硫安生産・販売実績

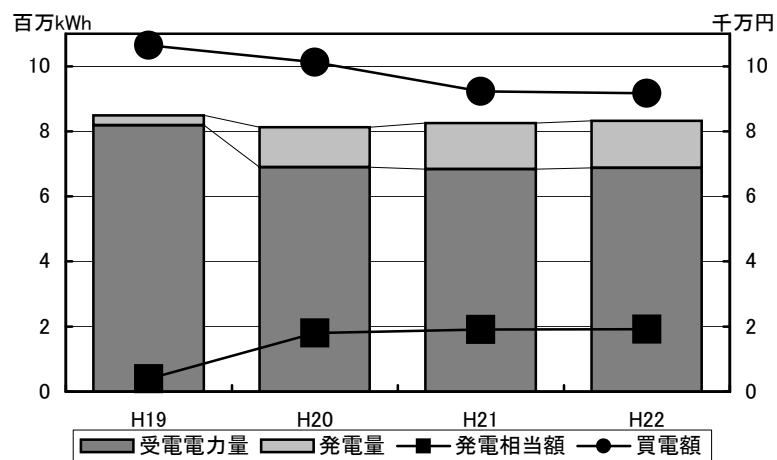
20. 5硫酸アンモニア

売却量 kg	売却単価 円
43,750	3.0



3. 発電実績

項目	数値	備考
発電量	1,438,775 kWh	約1,900万円相当
対使用電力量	17.3%	
運転日数	359日	98.4%(年)
運転時間	4,154 h	47.4%(年)
使用電力量	8,324,279 kWh	
受電電力量	6,885,504 kWh	91,738,017円
受電平均単価	13.32円/kWh	



■平成22年度 場外処分 排出量

名 称	t
し尿酸化脱水ケーキ 対前年比	149.97 -20.5%
生ごみ系残渣 対前年比	52.91 28.1%
洗浄沈砂 対前年比	51.71 10.7%
下水系乾燥灰渣 対前年比	113.9 22.4%

■ 新設浄化槽汚泥投入承諾件数

(基)

年度	小諸市	軽井沢町	御代田町	佐久市 (浅科地区)	計
13	97	497	90	11	695
14	82	498	65	1	646
15	91	479	61	9	640
16	80	557	28	11	676
17	94	633	20	6	753
18	81	630	20	9	740
19	114	591	16	1	722
20	245	444	20	2	711
21	171	399	11	4	585
22	202	374	16	6	598

■ 浅麓汚泥再生処理センター 視察・見学者数

	団体数	人 数	備 考
平成18年度	12	161	9月から見学受付開始
平成19年度	23	271	
平成20年度	19	406	小学校の社会科見学受付開始
平成21年度	20	473	
平成22年度	18	324	

平成22年度 浅麓汚泥再生処理センター市町村別処理量集計表

注) 対比は、2009年度(平成21年度)との比較値

単位=kl

市町村名	集計種別名_B	4	5	6	7	8	9	10	11	12	1	2	3	合計	対比 %
合計	し尿	1,548.9	1,304.7	1,523.9	1,566.0	1,558.5	1,392.0	1,428.9	1,333.9	1,516.2	1,126.1	1,199.7	1,317.1	16,815.9	-5.4
	浄化槽汚泥	1,084.4	1,114.5	1,346.2	1,368.7	1,104.7	929.4	962.1	1,225.7	937.4	765.2	779.2	883.0	12,500.5	7.9
	農集等汚泥	248.4	266.4	262.8	282.6	255.6	331.2	244.8	208.8	302.4	241.2	295.2	316.8	3,256.2	4.6
	計	2,881.7	2,685.6	3,132.9	3,217.3	2,918.8	2,652.6	2,635.8	2,768.4	2,756.0	2,132.5	2,274.1	2,516.9	32,572.6	0.3
小諸市	し尿	958.3	850.7	942.4	970.8	947.3	850.4	925.7	864.3	903.0	763.6	779.5	870.7	10,626.7	-6.9
	浄化槽汚泥	390.7	406.7	436.7	417.0	333.5	235.7	278.6	406.8	242.1	376.6	426.7	335.3	4,286.4	23.2
	農集等汚泥	248.4	241.2	234.0	223.2	241.2	273.6	234.0	208.8	234.0	241.2	255.6	277.2	2,912.4	5
	計	1,597.4	1,498.6	1,613.1	1,611.0	1,522.0	1,359.7	1,438.3	1,479.9	1,479.9	1,379.1	1,381.4	1,461.8	17,825.5	0.8
軽井沢町	し尿	285.6	231.4	311.0	300.5	342.4	270.8	260.4	223.2	312.9	162.3	189.7	226.6	3,116.8	-2.1
	浄化槽汚泥	577.0	577.6	755.4	811.8	642.4	615.3	598.6	699.9	631.8	274.9	312.2	425.8	6,922.7	2.3
	農集等汚泥	0.0	0.0	28.8	0.0	14.4	28.8	10.8	0.0	0.0	0.0	0.0	39.6	151.2	-1.8
	計	862.6	809.0	1,095.2	1,112.3	999.2	914.9	869.8	923.1	923.1	973.5	437.2	501.9	10,190.7	0.8
御代田町	し尿	203.4	147.6	188.0	185.5	191.1	182.2	171.2	164.7	174.2	146.7	155.8	148.2	2,058.6	-3.1
	浄化槽汚泥	82.0	82.0	113.6	99.2	113.3	63.6	61.4	83.3	49.8	68.5	37.6	98.6	952.9	0.3
	農集等汚泥	0.0	25.2	0.0	59.4	0.0	28.8	0.0	0.0	39.6	0.0	39.6	0.0	192.6	4.6
	計	285.4	254.8	301.6	344.1	304.4	274.6	232.6	248.0	263.6	215.2	233.0	246.8	3,204.1	-1.6
佐久市浅科	し尿	101.6	75.0	82.5	109.2	77.7	88.6	71.6	81.7	126.1	53.5	74.7	71.6	1,013.8	-3.3
	浄化槽汚泥	34.7	48.2	40.5	40.7	15.5	14.8	23.5	35.7	13.7	45.2	2.7	23.3	338.5	-13
	計	136.3	123.2	123.0	149.9	93.2	103.4	95.1	117.4	139.8	98.7	77.4	94.9	1,352.3	-5.9
	農集等汚泥	0.0	0.0	0.0	0.0	0.0	0.0	0.0	0.0	0.0	0.0	0.0	0.0	0.0	0

浅麓環境施設組合

2010SP16.TXT

平成22年度 浅麓汚泥再生処理センター 生ごみ処理量集計表

● 市町別集計表

単位: kg

市町	種別	4	5	6	7	8	9	10	11	12	1	2	3	計
小諸市	家庭系	116,180	112,320	119,040	135,380	180,340	131,520	118,820	125,800	118,110	123,540	102,880	110,360	1,494,290
	事業系	84,330	85,770	97,060	97,720	104,380	94,240	89,700	90,090	90,570	81,530	78,100	82,680	1,076,170
	産廃系	3,310	2,090	1,990	2,250	2,170	2,230	2,890	2,110	3,180	2,790	2,230	2,560	29,800
	計	203,820	200,180	218,090	235,350	286,890	227,990	211,410	218,000	211,860	207,860	183,210	195,600	2,600,260
軽井沢町	家庭系	--	--	--	--	--	--	--	--	--	--	--	--	--
	事業系	43,800	64,870	56,790	75,740	114,840	76,690	60,230	50,140	35,230	40,980	31,460	28,540	679,310
	産廃系													
	計	43,800	64,870	56,790	75,740	114,840	76,690	60,230	50,140	35,230	40,980	31,460	28,540	679,310
御代田町	家庭系	19,080	20,610	19,340	22,720	29,200	22,130	18,830	21,800	20,640	21,750	18,060	18,820	252,980
	事業系	21,140	21,560	24,130	26,820	29,180	24,560	23,380	22,450	21,760	19,790	19,200	20,580	274,550
	産廃系													
	計	40,220	42,170	43,470	49,540	58,380	46,690	42,210	44,250	42,400	41,540	37,260	39,400	527,530
合計	家庭系	135,260	132,930	138,380	158,100	209,540	153,650	137,650	147,600	138,750	145,290	120,940	129,180	1,747,270
	事業系	149,270	172,200	177,980	200,280	248,400	195,490	173,310	162,680	147,560	142,300	128,760	131,800	2,030,030
	産廃系	3,310	2,090	1,990	2,250	2,170	2,230	2,890	2,110	3,180	2,790	2,230	2,560	29,800
	計	287,840	307,220	318,350	360,630	460,110	351,370	313,850	312,390	289,490	290,380	251,930	263,540	3,807,100
受入日		26	24	26	27	26	26	25	24	25	23	23	26	301
受入日平均		11,071	12,801	12,244	13,357	17,697	13,514	12,554	13,016	11,580	12,625	10,953	10,136	12,648
日平均		9,595	9,910	10,612	11,633	14,842	11,712	10,124	10,413	9,338	9,367	8,998	8,501	10,430
日数		30	31	30	31	31	30	31	30	31	31	28	31	365

● 種別集計表

単位: kg

種別	市町	4	5	6	7	8	9	10	11	12	1	2	3	計
家庭系	小諸市	116,180	112,320	119,040	135,380	180,340	131,520	118,820	125,800	118,110	123,540	102,880	110,360	1,494,290
	軽井沢町	--	--	--	--	--	--	--	--	--	--	--	--	--
	御代田町	19,080	20,610	19,340	22,720	29,200	22,130	18,830	21,800	20,640	21,750	18,060	18,820	252,980
	計	135,260	132,930	138,380	158,100	209,540	153,650	137,650	147,600	138,750	145,290	120,940	129,180	1,747,270
事業系	小諸市	84,330	85,770	97,060	97,720	104,380	94,240	89,700	90,090	90,570	81,530	78,100	82,680	1,076,170
	軽井沢町	43,800	64,870	56,790	75,740	114,840	76,690	60,230	50,140	35,230	40,980	31,460	28,540	679,310
	御代田町	21,140	21,560	24,130	26,820	29,180	24,560	23,380	22,450	21,760	19,790	19,200	20,580	274,550
	計	149,270	172,200	177,980	200,280	248,400	195,490	173,310	162,680	147,560	142,300	128,760	131,800	2,030,030
産廃系	小諸市	3,310	2,090	1,990	2,250	2,170	2,230	2,890	2,110	3,180	2,790	2,230	2,560	29,800
	軽井沢町													
	御代田町													
	計	3,310	2,090	1,990	2,250	2,170	2,230	2,890	2,110	3,180	2,790	2,230	2,560	29,800
合計	小諸市	203,820	200,180	218,090	235,350	286,890	227,990	211,410	218,000	211,860	207,860	183,210	195,600	2,600,260
	軽井沢町	43,800	64,870	56,790	75,740	114,840	76,690	60,230	50,140	35,230	40,980	31,460	28,540	679,310
	御代田町	40,220	42,170	43,470	49,540	58,380	46,690	42,210	44,250	42,400	41,540	37,260	39,400	527,530
	計	287,840	307,220	318,350	360,630	460,110	351,370	313,850	312,390	289,490	290,380	251,930	263,540	3,807,100
受入日		26	24	26	27	26	26	25	24	25	23	23	26	301
受入日平均		11,071	12,801	12,244	13,357	17,697	13,514	12,554	13,016	11,580	12,625	10,953	10,136	12,648
日平均		9,595	9,910	10,612	11,633	14,842	11,712	10,124	10,413	9,338	9,367	8,998	8,501	10,430
日数		30	31	30	31	31	30	31	30	31	31	28	31	365

平成22年度 浅麓污泥再生処理センター 下水道污泥搬入量集計表

上段：搬入量(kg)
下段：台数(台)

		4	5	6	7	8	9	10	11	12	1	2	3	計
小諸市	小諸浄化	121,220	118,350	118,880	126,370	116,810	127,520	114,260	123,510	136,290	140,020	134,880	148,480	1,526,590
		33	32	32	36	32	35	31	34	37	37	36	40	415
	和田浄化	31,120	28,390	28,570	32,150	35,350	32,110	21,200	31,770	31,300	31,380	27,770	31,080	362,190
	9	8	8	9	10	9	6	9	9	9	8	9	103	
	小計	152,340	146,740	147,450	158,520	152,160	159,630	135,460	155,280	167,590	171,400	162,650	179,560	1,888,780
	42	40	40	45	42	44	37	43	46	46	44	49	518	
軽井沢町	軽井沢浄化	69,040	79,170	93,070	96,010	117,230	112,230	98,280	80,100	55,080	51,790	42,980	75,720	970,700
		18	21	24	25	30	29	26	21	14	13	11	19	251
	軽井沢西浄化		10,920	11,370	18,440			11,110	11,270	14,900	11,250	11,430	11,400	3,970
		3	3	5	5	3	3	4	3	3	3	1	31	
	小計	69,040	90,090	104,440	114,450	117,230	123,340	109,550	95,000	66,330	63,220	54,380	79,690	1,086,760
	18	24	27	30	30	32	29	25	17	16	14	20	282	
御代田町	御代田浄化	122,530	100,610	127,660	117,640	45,760	87,340	102,780	59,560	117,030	110,640	124,570	113,920	1,230,040
		32	26	33	31	12	23	27	16	31	29	33	30	323
	浅科浄化	27,250	23,770	27,670	27,620	27,640	26,660	21,390	16,270	22,820	23,710	23,710	27,520	296,030
	7	6	7	7	7	7	6	5	6	6	6	7	77	
	合計	371,160	361,210	407,220	418,230	342,790	396,970	369,180	326,110	373,770	368,970	365,310	400,690	4,501,610
	99	96	107	113	91	106	99	99	89	100	97	97	106	1,200
	受入日	21	19	22	21	22	20	20	20	19	20	19	22	245
	受入日平均	17,674	19,011	18,510	19,916	15,581	19,849	18,459	16,306	19,672	18,449	19,227	18,213	18,374
	日平均	12,372	11,652	13,574	13,491	11,058	13,232	11,909	10,870	12,057	11,902	13,047	12,925	12,333
		30	31	30	31	31	30	31	30	31	31	28	31	365
	平成21年度搬入量	416,260	343,830	363,530	366,890	338,190	363,110	373,570	324,350	359,050	361,390	371,190	399,610	4,380,970
	比較(H22/H21)	89.2%	105.1%	112.0%	114.0%	101.4%	109.3%	98.8%	100.5%	104.1%	102.1%	98.4%	100.3%	102.8%

(受入日合計)

コンポストの生産及び販売量集計表

(期間：2010年 4月 1日～2011年 3月31日)

浅麓環境施設組合

浅麓汚泥再生処理センター

名称：浅麓エココンポスト 登録番号：生第87542号

単位=kg

区分	市町名	形状	2010・4	2010・5	2010・6	2010・7	2010・8	2010・9	2010・10	2010・11	2010・12	2011・1	2011・2	2011・3	合計	
生産		バラ	9,581	2,884	3,008	7,500	11,204	19,374	16,304	11,018	13,348	11,928	11,132	6,346	123,627	
		粒状	42,672	46,452	47,676	44,172	52,452	31,236	40,704	42,876	36,168	50,988	39,924	48,504	523,824	
		計	52,253	49,336	50,684	51,672	63,656	50,610	57,008	53,894	49,516	62,916	51,056	54,850	647,451	
販売	小諸市	バラ	9,581	2,884	3,008	7,500	10,820	18,648	14,940	11,018	9,462	8,574	11,132	5,854	113,421	
		粒状	32,988	29,748	43,368	20,208	20,436	51,132	39,876	39,876	10,068	52,596	33,084	40,416	50,184	424,104
		計	42,569	32,632	46,376	27,708	31,256	69,780	54,816	54,816	21,086	62,058	41,658	51,548	56,038	537,525
	御代田町	バラ					384	726		1,364		3,886			492	6,852
		粒状	5,196	5,040	11,544	7,344	6,000	6,696	5,628	5,628	1,416	7,080	3,900	4,212	6,324	70,380
		計	5,196	5,040	11,544	7,344	6,384	7,422	6,992	6,992	1,416	10,966	3,900	4,212	6,816	77,232
	軽井沢町	バラ											3,354			3,354
		粒状	2,520	996	2,112	924	660	1,656	3,720	900	900	1,512	600	1,500	3,024	20,124
		計	2,520	996	2,112	924	660	1,656	3,720	900	900	1,512	3,954	1,500	3,024	23,478
	佐久市	粒状			24			120		48						192
		計			24			120		48						192
	その他	粒状								24						24
計									24						24	
合計	バラ	9,581	2,884	3,008	7,500	11,204	19,374	16,304	16,304	11,018	13,348	11,928	11,132	6,346	123,627	
	粒状	40,704	35,784	57,048	28,476	27,216	59,484	49,296	49,296	12,384	61,188	37,584	46,128	59,532	514,824	
	計	50,285	38,668	60,056	35,976	38,420	78,858	65,600	65,600	23,402	74,536	49,512	57,260	65,878	638,451	

平成22年度 浅麓污泥再生処理センター バイオガス回収・発電関係集計

浅麓環境施設組合
浅麓污泥再生処理センター

月	搬入量		バイオガス発生量				バイオガス消費量				バイオガス			
	生ごみ t/月	下水汚泥 t/月	搬入合計 t/月	A ① ? / 月	生ごみ系 B 余剰汚泥寄与分 ? / 月	下水系 ① ? / 月	発生合計 ? / 月	日平均 ? / 日	発電機 ① ? / 月	ガスボイラ ② ? / 月	余剰ガス燃焼 ② ? / 月	消費合計 ? / 月	日平均 ? / 日	不明量③ 消費量-発生量 ? / 月
4	287.840	371.160	659.000	43,405	5,643	19,774	63,179	2,106	72,963	3,862	2,310	79,135	2,638	15,956
5	307.220	361.210	668.430	64,262	8,354	19,189	83,451	2,692	74,214	0	8,790	83,004	2,678	-447
6	318.350	407.220	725.570	41,843	5,440	15,815	57,658	1,922	64,953	0	1,980	66,933	2,231	9,275
7	360.630	418.230	778.860	53,431	6,946	19,161	72,592	2,342	79,810	0	2,520	82,330	2,656	9,738
8	460.110	342.790	802.900	70,017	9,102	17,174	87,191	2,813	93,010	0	930	93,940	3,030	6,749
9	351.370	396.970	748.340	44,017	5,722	21,891	65,908	2,197	60,662	112	4,410	65,184	2,173	-724
10	313.850	369.180	683.030	45,597	5,928	20,859	66,456	2,144	61,790	363	9,180	71,333	2,301	4,877
11	312.390	326.110	638.500	39,209	5,097	16,686	55,895	1,863	58,338	4,336	1,140	63,814	2,127	7,919
12	289.490	373.770	663.260	37,784	4,912	19,162	56,946	1,837	64,853	3,603	1,680	70,136	2,262	13,190
1	290.380	368.970	659.350	29,917	3,889	20,244	50,161	1,618	53,558	3,912	870	58,340	1,882	8,179
2	251.930	365.310	617.240	33,567	4,364	22,008	55,575	1,985	62,320	1,167	3,240	66,727	2,383	11,152
3	263.540	400.690	664.230	37,473	4,871	23,966	61,439	1,982	70,030	5,397	1,710	77,137	2,488	15,698
合計	3,807.100	4,501.610	8,308.710	540,522	70,268	235,929	776,451		816,501	22,752	38,760	878,013		101,562
平均 単位	10.4 t/日	12.3 t/日	22.8 t/日	1,481 ? / 日	193 ? / 日	646 ? / 日	2,127 ? / 日		2,237 ? / 日	62 ? / 日	106 ? / 日	2,406 ? / 日		279 ? / 日
単位				原料1t当たり 142.0 ? / t	生ごみt当たり 123.5 A-B ? / t	52.4 ? / t	93.5 ? / t		93.0 %	2.6 %	4.4 %	100.0 %		

①: ガス積算計の読み取り値

②: 消費量カタログ値×運転時間

③: 計算値とガス積算計との差異

B: Aに含まれる水処理設備余剰汚泥寄与分の理論バイオガス量

月	受電・発電関係										回収			
	発電量 kWh/月	受電量 kWh/月	発電比率 発電量/使用量 %	運転時間 h/月	発電日数 日/月	稼働率 時間 %	稼働率 日数 %	発電量 月平均 h	発電		熱回収重油換算			
									買電単価 円/kWh	回収額 円	47/(k(運転時-h)) ①	② 円/l	重油単価 円/l	回収額 円
4	125,746	577,224	17.9	371	30	51.5	100.0	339	12.80	1,609,549	16,027	43.05	689,962	
5	127,392	552,024	18.8	370	30	49.7	96.8	344	13.00	1,656,096	15,980	46.725	746,666	
6	111,608	576,324	16.2	333	30	46.3	100.0	335	13.06	1,457,600	14,241	46.725	665,411	
7	141,316	590,472	19.3	411	31	55.2	100.0	344	13.69	1,934,616	17,860	52.92	945,151	
8	164,918	573,120	22.3	454	31	61.0	100.0	363	13.99	2,307,203	19,881	55.545	1,104,290	
9	107,524	572,040	15.8	315	28	43.8	93.3	341	14.02	1,507,486	13,489	60.48	815,815	
10	111,796	570,384	16.4	323	28	43.4	90.3	346	13.48	1,507,010	13,865	55.125	764,308	
11	109,407	566,064	16.2	312	30	43.3	100.0	351	13.40	1,466,054	13,254	55.125	730,627	
12	113,711	581,400	16.4	334	31	44.9	100.0	340	13.23	1,504,397	14,241	55.125	785,035	
1	96,318	608,364	13.7	273	31	36.7	100.0	353	12.92	1,244,429	11,374	57.75	656,849	
2	109,961	521,856	17.4	318	28	47.3	100.0	346	13.40	1,473,477	13,630	62.895	857,259	
3	119,078	596,232	16.6	340	31	45.7	100.0	350	12.92	1,538,488	14,523	62.895	913,424	
合計	1,438,775	6,885,504		4,154	359			346.4		19,206,405	178,365		9,674,797	
平均 単位	3,942 kWh/日	18,864 kWh/日	17.3 %	11.4 h/日		47.4 %	98.4 %		13.33 円/kWh			54.53 円/l		
金額合計												28,881,202 円		

単位数あたりの発電量	
ガス1? 当たり	1.762 kWh/?
発電1時間当たり	346.4 kWh
原料1t当たり	164.7 kWh/t
生ごみ系1t当たり換算	250.2 kWh/t
(生ごみ1t当たり換算)	217.6 kWh/t
下水汚泥1t当たり換算	92.3 kWh/t